

**제품명:** 후각 수용체 **6K2** 토끼 다클론 항체  
**카탈로그 번호:** **APRab15312**  
연구용 전용

## 요약

설명	토끼 다클론 항체
숙주	토끼
적용	WB, ELISA
반응성	인간 쥐 마우스
결합	비결합
변형	수정치 없음
아이소타입	IgG
클론성	다클론
형태	액체
농도	1mg/ml
Storage	Aliquot 하여 -20°C 에 보관(12 개월 유효). 냉동/해동 반복을 피하십시오.
Shipping	Ice bags
버퍼	글세롤 50%, 보르덴탈 0.5%, 산구방제인 0.02%를 함유한 PBS 용액
정제	천상정제

## 적용

희석 비율	WB 1:500-1:2000, ELISA 1:5000-1:20000
분자량	37kDa

## 항원 정보

유전자명	OR6K2
다른 이름	OR6K2; Olfactory receptor 6K2; Olfactory receptor OR1-17
유전자 ID	81448.0
SwissProt ID	Q8NGY2
면역원	이 항원은 인간 OR6K2 에 유사한 항원을 사용하였습니다. (아미노산 범위 271-320)

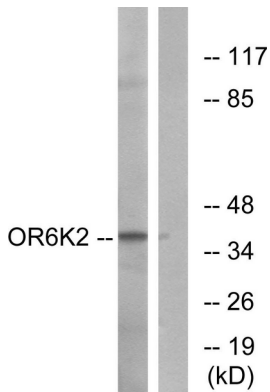
## 배경

후각 수용체(OR)는 6개의 OR6K2 (OR6K2)는 코에서 냄새 분자 수용체 단백질을 암호화하는 유전자를 포함합니다. 후각 수용체 단백질은 일곱 개의 유전자에 의해 암호화된 G 단백질 결합 수용체(GPCR) 패밀리에 속합니다. 후각 수용체는 많은 신경 세포 및 호르몬 수용체와 함께 막 단백질로 구성되어 냄새 분자의 인식 및 단백질 매개 반응을 포함합니다. 후각 수용체 유전자 패밀리는 게놈에서 가장 큰 군입니다. 이 단백질은 후각 수용체 유전자 및 단백질에 대한 다양한 다른 생물학에 대한 정보를 제공합니다. [RefSeq 제공 2008년 7월, 기능 냄새 수용체 유성 G 단백질 결합 수용체 1 패밀리에 속함]

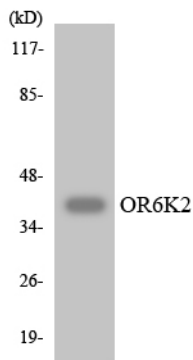
## 연구 분야

후식효소진달

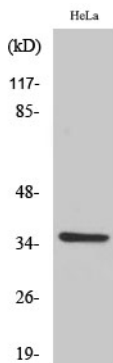
## 이미지 데이터



HeLa 세포용 OR6K2 항체 사용하여 웨스턴 블롯 분석했다. 오른쪽은 항체 양성으로 나타났다.



HepG2 세포용 OR6K2 항체 사용하여 웨스턴 블롯 분석했다.



후식효소 OR6K2 단백질이 양대양세포에 대한 웨스턴 블롯 분석