

제품명: 후각 수용체 **6J1** 토끼 다클론 항체

카탈로그 번호: **APRab15311**

연구용 전용

요약

설명	토끼 다클론 항체
숙주	토끼
적용	WB, ICC/IF, ELISA
반응성	인간 쥐 마우스
결합	비특이적
변형	수정되지 않음
아이소타입	IgG
클론성	다클론
형태	액체
농도	1mg/ml
Storage	Aliquot 하여 -20°C 에 보관(12 개월 유효). 냉동/해동 반복을 피하십시오.
Shipping	Ice bags
버퍼	글리세롤 50%, 보오덴탈 0.5%, 산구방제 N 0.02%를 함유한 PBS 용액
정제	천상정제

적용

희석 비율	WB 1:500-1:2000, ICC/IF 1:200-1:1000, ELISA 1:5000-1:20000
분자량	39kDa

항원 정보

유전자명	OR6J1
다른 이름	OR6J1; OR6J2; Olfactory receptor 6J1; Olfactory receptor 6J2
유전자 ID	79549.0
SwissProt ID	Q8NGC5
면역원	이 항원은 인간 OR6J1 에서 유래한 항원입니다. 용어상 다양합니다. (접근 번호) 231-280

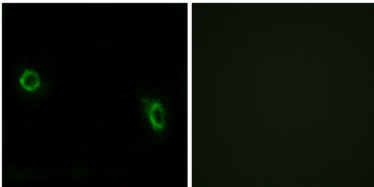
배경

후각 수용체는 뇌에서 냄새를 인식하고 냄새를 알리는 신경을 자극합니다. 후각 수용체는 단일 유전자 유전체로 GPCR 계열에 속하며 후각 수용체는 신경 세포를 통해 신호를 전달합니다. 후각 수용체는 후각 기관에서 발견되며 후각 기관은 후각 수용체 유전자 계열에 의해 생성된 후각 수용체 유전자 및 단백질 합성 단백질로 구성되어 있습니다. [RefSeq 제 2008 년 7 월, 기능 냄새 수용체 유전자 G 단백질 결합 수용체 계열에 속함]

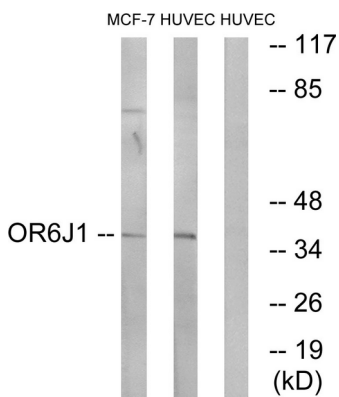
연구 분야

-

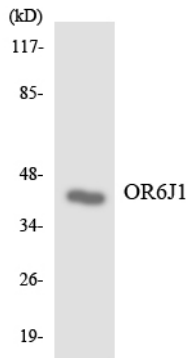
이미지 데이터



OR6J1 항체를 용해 MCF7 세포의 면역광분석 오른쪽은 항염막이로 차단한 결과이다



HUVEC 및 MCF-7 세포 용해물 OR6J1 항체를 용해 위 단백질 분석했다 오른쪽은 항염막이로 차단했다



OR6J1 항체를 용해 COLO205 세포 용해물 위 단백질 분석했다