

**제품명:** 후각 수용체 **6C70** 토끼 다클론 항체  
**카탈로그 번호:** **APRab15310**  
연구용 전용

## 요약

설명	토끼 다클론 항체
숙주	토끼
적용	WB, ELISA
반응성	인간 쥐 마우스
결합	비특이적
변형	수정치 없음
아이소타입	IgG
클론성	다클론
형태	액체
농도	1mg/ml
Storage	Aliquot 하여 -20°C 에 보관(12 개월 유효). 냉동/해동 반복을 피하십시오.
Shipping	Ice bags
버퍼	글세롤 50%, 보오덴탈 0.5%, 산구방제 N 0.02% 를 함유한 PBS 용액
정제	천상정제

## 적용

희석 비율	WB 1:500-1:2000, ELISA 1:5000-1:10000
분자량	35kDa

## 항원 정보

유전자명	OR6C70
다른 이름	OR6C70; Olfactory receptor 6C70
유전자 ID	390327.0
SwissProt ID	A6NIJ9
면역원	이 항원은 인간 OR6C70 에서 유래한 항원 펩타이드를 사용하여 생성되었습니다. 아민산 범위 231-280

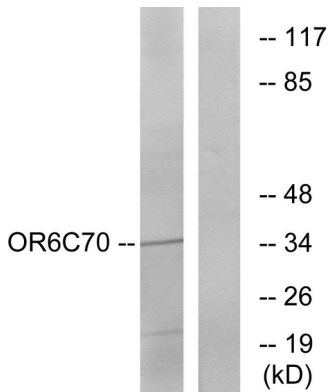
## 배경

후각 수용체는 뇌에서 냄새를 인식하고 냄새를 알리는 신경을 자극하는 후각 수용체 단백질의 일종입니다. 후각 수용체는 GPCR(단백질 결합 수용체) 계열에 속하며 후각 수용체는 신경 섬유를 따라 분포하며, 각각의 후각 수용체는 특정한 냄새를 인식하는 데 특화된 단백질입니다. 후각 수용체는 유전자 계열에 가장 큰 규모로 다양하며 후각 수용체 유전자 및 단백질은 다양한 다른 생물학에 관여합니다. [RefSeq 제 2008 년 7 월, 기능 냄새 수용체 유성 G 단백질 결합 수용체 계열에 속함]

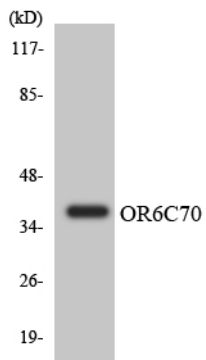
## 연구 분야

후신호전달

## 이미지 데이터



Jurkat 세포를 OR6C70 항체 사용하여 Western blot 분석한다. 오른쪽은 control이다.



OR6C70 항체 사용하여 HeLa 세포를 Western blot 분석한다.