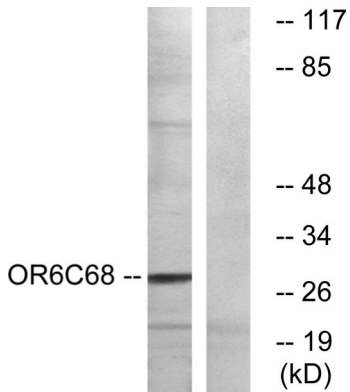


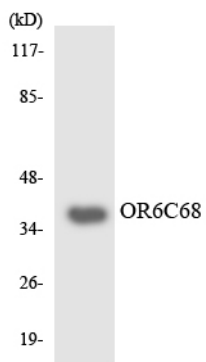
연구 분야

후신호전달

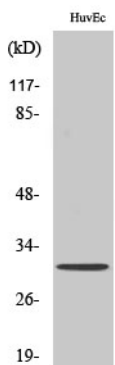
이미지 데이터



HUVEC 세포를 OR6C68 항을 사용하여 단백질 분석했다. 오른쪽은 샘플이 아닌 컨트롤이다.



RAW264.7 세포를 OR6C68 항을 사용하여 단백질 분석했다.



HuvEc 세포를 OR6C68 항을 사용하여 단백질 분석했다.