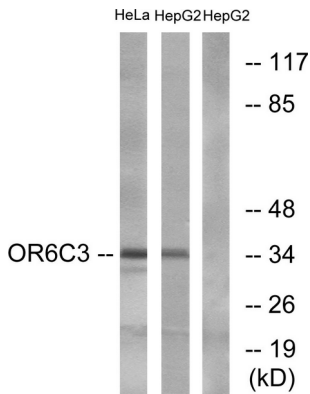


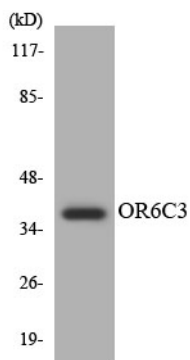
연구 분야

후신호전달

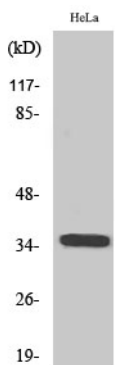
이미지 데이터



HeLa 및 HepG2 세포를 OR6C3 항체를 사용하여 Western blot 분석했다. 오른쪽은 항체 특이로 나타났다.



K562 세포를 OR6C3 항체를 사용하여 Western blot 분석했다.



후신호전달 OR6C3 단백질을 이용한 다양한 세포 Western blot 분석