

제품명: 후각 수용체 **5W2** 토끼 다클론 항체

카탈로그 번호: **APRab15304**

연구용 전용

요약

설명	토끼 다클론 항체
숙주	토끼
적용	WB, ICC/IF, ELISA
반응성	인간 쥐 마우스
결합	비결합
변형	수정치 없음
아이소타입	IgG
클론성	다클론
형태	액체
농도	1mg/ml
Storage	Aliquot 하여 -20°C 에 보관(12 개월 유효). 냉동/해동 반복을 피하십시오.
Shipping	Ice bags
버퍼	글세롤 50%, 보르덴탈 0.5%, 산구방제인 0.02%를 함유한 PBS 용액
정제	천상정제

적용

희석 비율	WB 1:500-1:2000, ICC/IF 1:200-1:1000, ELISA 1:10000-1:20000
분자량	34kDa

항원 정보

유전자명	OR5W2
다른 이름	OR5W2; OR5W2P; OR5W3P; Olfactory receptor 5W2; Olfactory receptor 5W3; Olfactory receptor OR11-155
유전자 ID	390148.0
SwissProt ID	Q8NH69
면역원	이 항원은 인간 OR5W2에서 유래한 항원입니다. 용액에 포함되어 있습니다. 이신범 158-207

배경

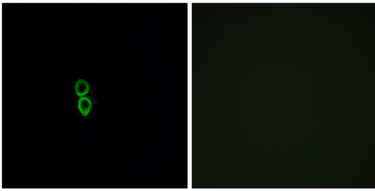
후각 수용체 5W2 (OR5W2)는 인간(Homo sapiens)의 후각 수용체이다. 후각 수용체는 크고 냄새 분자 상용여 배안을 유발하는 단백질을 식별한다. 후각 수용체는 단일 코딩 유전자에서 유래하는 G 단백질 결합 수용체(GPCR) 패밀리 구성원이다. 후각 수용체는 신경 섬유를 따라 약 7 개 미터 정도를 구를 공여 냄새의 인식 및 단백질 매개 반응을 감

합다 후수용체유전자패널은 게놈에서 가장 큰 규모의 다성분 후수용체유전자단편에 할당된 방법론으로 생성되었습니다. [RefSeq 제공 2008년 7월] 기능상 후수용체유성G 단백질결합수용체 1패널에 속함

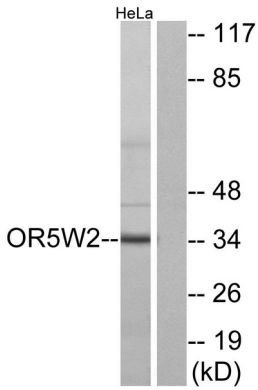
연구 분야

-

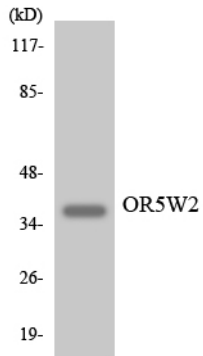
이미지 데이터



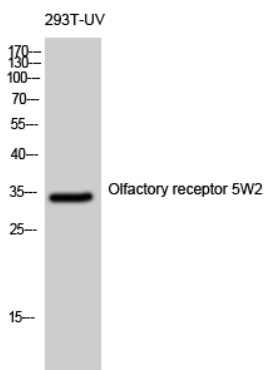
OR5W2 항체이용 A549 세포면형분석으로 즉 같은 실험이로 확인되었습니다.



HeLa 세포용 OR5W2 항체이용 웨스턴 블롯 분석으로 즉 같은 실험이로 확인되었습니다.



OR5W2 항체이용 293 세포용 웨스턴 블롯 분석입니다.



후수용체5W2 단백질 1:500 크로마틴 293T-UV 세포를 대상으로 웨스턴 블롯 분석을 수행하였습니다.

