

제품명: 후각 수용체 **5V1** 토끼 다클론 항체

카탈로그 번호: **APRab15303**

연구용 전용

요약

설명	토끼 다클론 항체
숙주	토끼
적용	WB, ELISA
반응성	인간 쥐 마스
결합	비결합
변형	수정치 없음
아이소타입	IgG
클론성	다클론
형태	액체
농도	1mg/ml
Storage	Aliquot 하여 -20°C 에 보관(12 개월 유효). 냉동/해동 반복을 피하십시오.
Shipping	Ice bags
버퍼	글세롤 50%, 보르덴탈 0.5%, 산구방제 N 0.02%를 함유한 PBS 용액
정제	천상정제

적용

희석 비율	WB 1:500-1:2000, ELISA 1:5000-1:20000
분자량	36kDa

항원 정보

유전자명	OR5V1
다른 이름	-
유전자 ID	81696.0
SwissProt ID	Q9UGF6/Q5SQI9
면역원	이 항원은 인간 OR5V1 에 유한한 합성 펩타이드를 사용하여 생성되었습니다. 아미노 범위 241-290

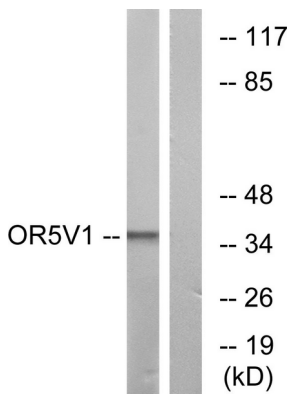
배경

후각 수용체(GPCR)는 5 아미노산(OR5V1)은 코에서 뇌까지의 후각 수용체 단백질을 암호화하는 유전자입니다. 후각 수용체 단백질은 일곱 개의 유전자에 의해 코에서 유래하는 대규모 단백질 수용체(GPCR) 패밀리 구성원입니다. 후각 수용체는 많은 신경계 및 다른 수용체와 마찬가지로 G 단백질과 결합하여 냄새의 인식 및 단백질 매개 반응을 담당합니다. 후각 수용체 유전자 패밀리는 게놈에서 가장 큰 구성원이며, 신체의 후각 수용체 유전자 및 단백질 발현 패턴은 다른 신체 부위와 다릅니다. [RefSeq 제공 2008 년 7 월, 기능적 후각 수용체 유전자 G 단백질 결합 수용체 패밀리 포함]

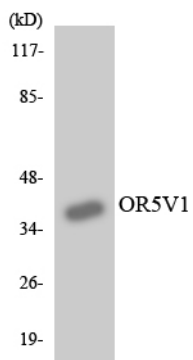
연구 분야

-

이미지 데이터



RAW264.7 세포를 OR5V1 항체를 이용하여 Western blot 분석한다. 오른쪽은 항체가 아닌 control이다.



OR5V1 항체를 이용하여 HUVEC 세포를 Western blot 분석한다.