

**제품명:** 후각 수용체 **5U1** 토끼 다클론 항체

**카탈로그 번호:** **APRab15302**

연구용 전용

## 요약

|          |   |
|----------|---|
| 설명       | 토끼 다클론 항체   |
| 숙주       | 토끼  |
| 적용       | ICC/IF, ELISA   |
| 반응성      | 인간 쥐 마스   |
| 결합       | 비결합   |
| 변형       | 수정치 없음  |
| 아이소타입    | IgG   |
| 클론성      | 다클론   |
| 형태       | 액체  |
| 농도       | 1mg/ml  |
| Storage  | Aliquot 하여 $-20^{\circ}\text{C}$ 에 보관(12 개월 유효). 냉동/해동 반복을 피하십시오. |
| Shipping | Ice bags  |
| 버퍼       | 글리세롤 50%, 보오덴탈 0.5%, 산기방제 N 0.02%를 함유한 PBS 용액                     |
| 정제       | 천상정제  |

## 적용

|       |   |
|-------|---|
| 희석 비율 | ICC/IF 1:200-1:1000, ELISA 1:5000-1:10000 |
| 분자량   | -   |

## 항원 정보

|              |   |
|--------------|---|
| 유전자명         | OR14J1  |
| 다른 이름        | OR14J1; OR5U1; Olfactory receptor 14J1; Hs6M1-28; Olfactory receptor 5U1; Olfactory receptor OR6-25 |
| 유전자 ID       | 442191.0  |
| SwissProt ID | Q9UGF5  |
| 면역원          | 이 항원은 OR5U1에서 유래한 단백질을 사용하여 생성되었습니다. Accession 번호: 272-321  |

## 배경

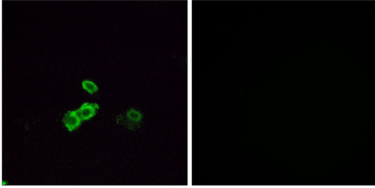
후각 수용체는 고대 신경계와 후각 수용체 세포를 연결하는 신경을 포함합니다. 후각 수용체 단백질은 일곱 개의 유전자에 의해 암호화되는 GPCR 단백질 수용체(GPCR) 계열에 속합니다. 후각 수용체는 신경계 및 후각 수용체 마스카린 7개의 막통도 단백질을 공유하며, 내신 및 단백질 개질을 포함합니다. 후각 수용체 유전자 계열은 매우 다양하며, 이 계열의 후각 수용체 유전자 및 단백질 합성 단백질은 다른 생물학

목적입니다[RefSeq 제공 2008 년7 월, 기능 넘사수형 유성 G 단백질 결합 수용체 계열에 속함

## 연구 분야

후신호 전달

## 이미지 데이터



OR5U1 항체0용 MCF7 세포 면역형광 분석은 즉 깊은 함량에 도달하지 못합니다.