

제품명: 후각 수용체 **5P3** 토끼 다클론 항체

카탈로그 번호: **APRab15300**

연구용 전용

요약

설명	토끼 다클론 항체
숙주	토끼
적용	WB, ELISA
반응성	인간 쥐 마우스
결합	비결합
변형	수정치 없음
아이소타입	IgG
클론성	다클론
형태	액체
농도	1mg/ml
Storage	Aliquot 하여 -20°C 에 보관(12 개월 유효). 냉동/해동 반복을 피하십시오.
Shipping	Ice bags
버퍼	글세롤 50%, 보르덴탈 0.5%, 산구방제 N 0.02%를 함유한 PBS 용액
정제	천상정제

적용

희석 비율	WB 1:500-1:2000, ELISA 1:5000-1:20000
분자량	34kDa

항원 정보

유전자명	OR5P3
다른 이름	OR5P3; Olfactory receptor 5P3; Olfactory receptor OR11-94; Olfactory receptor-like protein JCG1
유전자 ID	120066.0
SwissProt ID	Q8WZ94
면역원	이 항체는 인간 OR5P3 에 유한한 항원 표지를 사용하여 생성되었습니다. 미신 범위의 55-104

배경

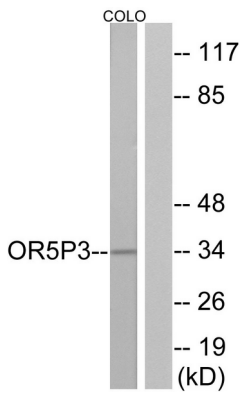
후각 수용체 5P3 (OR5P3)은 코에서 냄새를 감지하는 데 관여하는 단백질입니다. 후각 수용체는 G 단백질 결합 수용체(GPCR) 패밀리에 속합니다. 후각 수용체는 많은 신경 세포를 포함하며, 주로 후각 기관에서 발견됩니다. 후각 수용체는 다양한 냄새를 감지하는 데 중요한 역할을 합니다. 후각 수용체는 다양한 냄새를 감지하는 데 중요한 역할을 합니다. 후각 수용체는 다양한 냄새를 감지하는 데 중요한 역할을 합니다.

생물학 후속 유전자 및 단백질 정보의 가장 큰 생물학 데이터베이스 [RefSeq 제공 2008년 7월, 기능 내 사용 가능] 및 인간에 관한 유전자 G-단백질 결합 수용체 계열에 속한 특성 : 해석됨

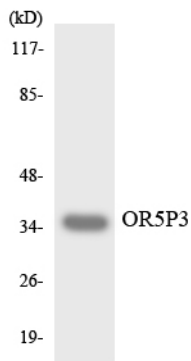
연구 분야

후속호전달

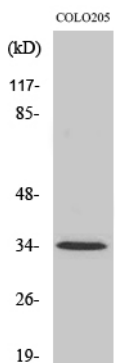
이미지 데이터



COLO 세포를 OR5P3 항체를 사용하여 분석했다. 오른쪽은 항체이다.



OR5P3 항체를 사용하여 HeLa 세포를 사용하여 분석했다.



후속 유전자 OR5P3 단백질이 COLO205 세포에서 발현된다는 것을 보여줍니다.