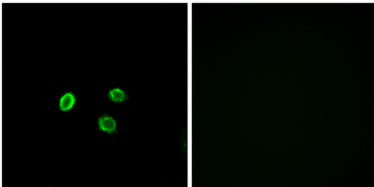


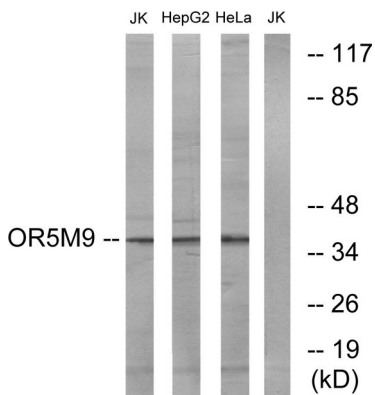
연구 분야

후신호전달

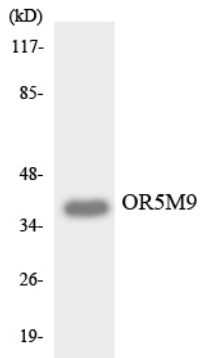
이미지 데이터



OR5M9 항체를 이용한 MCF7 세포 면역관측은 오직 막 단백질로 관찰된다



Jurkat, HepG2 및 HeLa 세포 용출물에서 OR5M9 항체를 사용하여 단백질 분석은 오직 막 단백질로 관찰된다



OR5M9 항체를 사용하여 HUVEC 세포 용출물에서 단백질 분석은