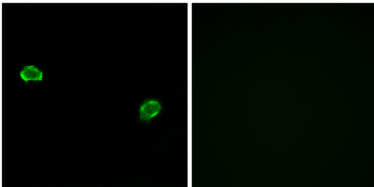


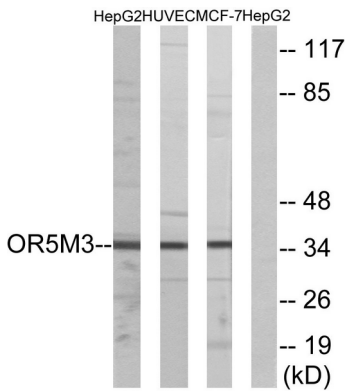
연구 분야

후각호전달

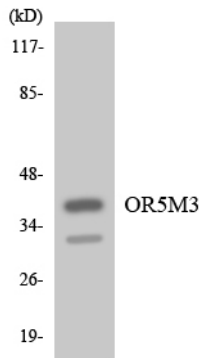
이미지 데이터



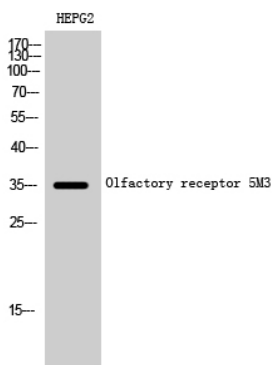
OR5M3 항체를 이용하여 MCF7 세포의 면역관측을 오직 100 배 희석액으로도 관찰할 수 있다.



HepG2, HUVEC 및 MCF-7 세포를 이용하여 OR5M3 항체를 사용하여 단백질 분석을 오직 100 배 희석액으로도 관찰할 수 있다.



OR5M3 항체를 이용하여 COLO205 세포를 사용하여 단백질 분석을 오직 100 배 희석액으로도 관찰할 수 있다.



HEPG2 세포에 대한 단백질 분석 후 5M3 단백질은 1:1000 희석액에서도 관찰할 수 있다.