

**제품명:** 후각 수용체 **5M1/5M10** 토끼 다클론 항체  
**카탈로그 번호:** **APRab15295**  
연구용 전용

## 요약

설명	토끼 다클론 항체
숙주	토끼
적용	WB, ICC/IF, ELISA
반응성	인간 쥐 마우스
결합	비결합
변형	수정치 없음
아이소타입	IgG
클론성	다클론
형태	액체
농도	1mg/ml
Storage	Aliquot 하여 $-20^{\circ}\text{C}$ 에 보관(12 개월 유효). 냉동/해동 반복을 피하십시오.
Shipping	Ice bags
버퍼	글리세롤 50%, 보오 단백질 0.5%, 산기방제 N 0.02%를 함유한 PBS 용액
정제	천상정제

## 적용

희석 비율	WB 1:500-1:2000, ICC/IF 1:200-1:1000, ELISA 1:5000-1:20000
분자량	36kDa

## 항원 정보

유전자명	OR5M10
다른 이름	OR5M1; Olfactory receptor 5M1; OST050; Olfactory receptor OR11-208; OR5M10; Olfactory receptor 5M10; Olfactory receptor OR11-207
유전자 ID	390168/390167
SwissProt ID	Q8NGP8/Q6IEU7
면역원	이 항원은 인간 OR5M1/5M10 에 유한한 합성 펩타이드를 사용하여 생성되었습니다. 이 단백질의 230-279

## 배경

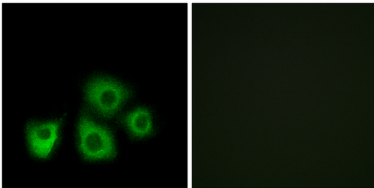
후각 수용체 5M1/5M10 (OR5M1)은 과립 세포에서 발현되는 후각 수용체 단백질입니다. 후각 수용체는 단일 고친화성 G 단백질 결합 수용체(GPCR) 패밀리에 속합니다. 후각 수용체는 신경계 발달 후 17 개와 마찬가지로 17 개를 공유하며, 후각 수용체 단백질은 17 개에서 가장 큰 규모로 인코딩되는 후각 수용체 단백질입니다.

체유자 및 단백질에 의한 영향은 다른 생물학의 독립이다 [RefSeq 제공 2008년 7월, 기능 넘겨서 유전자 단백질 상호작용에 대한 설명]

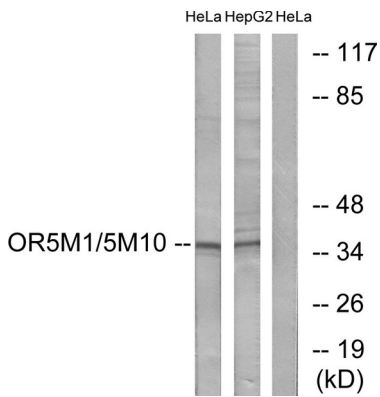
## 연구 분야

후신호 전달

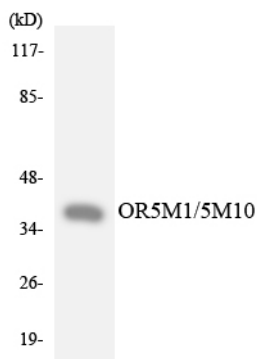
## 이미지 데이터



OR5M1/5M10 항체를 사용한 MCF7 세포의 면역형광 분석은 오른쪽 그림은 항체만으로도 차이를 나타내지 않는다.



HeLa 및 HepG2 세포를 OR5M1/5M10 항체 사용하여 Western blot 분석했다. 오른쪽 그림은 항체만으로도 차이를 나타내지 않는다.



OR5M1/5M10 항체를 사용하여 Jurkat 세포를 Western blot 분석했다.