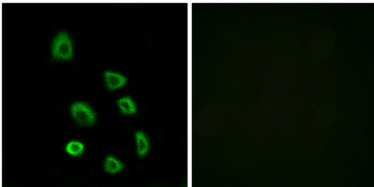


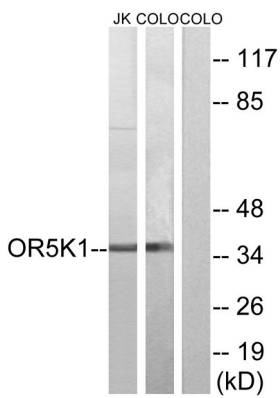
연구 분야

후식호전달

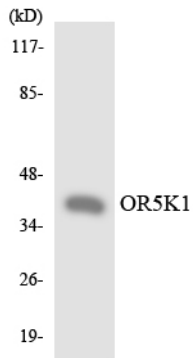
이미지 데이터



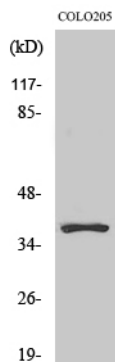
OR5K1 항를 이용한 HUVEC 세포의 면역분석은 오른쪽 그림에 해당이로 나타내어줍니다.



COLO 세포와 Jurkat 세포의 용출물을 OR5K1 항를 사용하여 Western blot 분석했습니다. 오른쪽 그림에 해당이로 나타내어줍니다.



HeLa 세포 용출물을 OR5K1 항를 사용하여 Western blot 분석했습니다.



후식용 OR5K1 다중항를 이용한 COLO205 세포의 Western blot 분석