

**제품명:** 후각 수용체 511 토끼 다클론 항체

**카탈로그 번호:** APRab15290

연구용 전용

## 요약

설명	토끼 다클론 항체
숙주	토끼
적용	WB, ICC/IF, ELISA
반응성	인간 쥐 마우스
결합	비결합
변형	수정치 없음
아이소타입	IgG
클론성	다클론
형태	액체
농도	1mg/ml
Storage	Aliquot 하여 -20°C 에 보관(12 개월 유효). 냉동/해동 반복을 피하십시오.
Shipping	Ice bags
버퍼	글세롤 50%, 보오덴탈 0.5%, 산구방제인 0.02%를 함유한 PBS 용액
정제	천상정제

## 적용

희석 비율	WB 1:500-1:2000, ICC/IF 1:200-1:1000, ELISA 1:5000-1:20000
분자량	38kDa

## 항원 정보

유전자명	OR511
다른 이름	OR511; OLF1; Olfactory receptor 511; Olfactory receptor OR11-159; Olfactory receptor-like protein OLF1
유전자 ID	10798.0
SwissProt ID	Q13606
면역원	이 항체는 인간 OR511 에 특이적인 항체를 생성되었습니다. 미신 번호: 206-255

## 배경

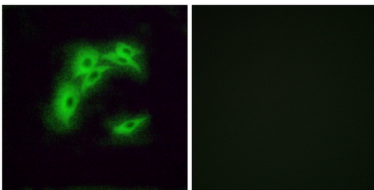
후각 수용체(GPCR)는 G 단백질 결합 수용체(GPCR) 패밀리에 속합니다. 후각 수용체는 고대 뇌 분자 신호를 처리하는 신경을 포함합니다. 후각 수용체는 단일 코딩 유전자에서 유래하는 대규모 단백질 수용체(GPCR) 패밀리에 속합니다. 후각 수용체는 신경계 발달 후 수용체 마차의 7 개 막 통과인구를 공유하며 냄새의 인식 및 단백질 매개 반응을 포함합니다.

. 후수용체유전자패널은 게놈에서 가장 큰 규모이다. 이 패널의 후수용체유전자 및 단백질 정보는 다른 생물학 데이터베이스에 비해 RefSeq 제품 2008년 7월 기준 냄새유체유성 G 단백질결합수용체 1 패널에 포함

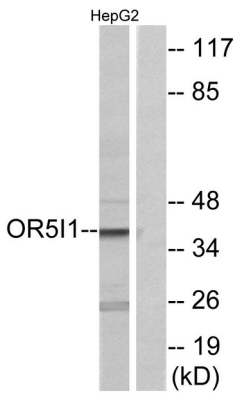
## 연구 분야

후수용체

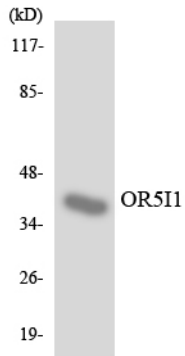
## 이미지 데이터



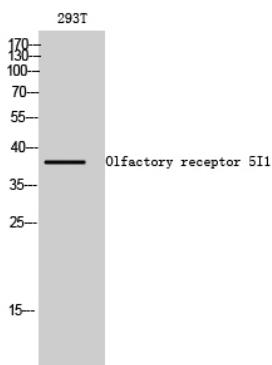
OR511 항체를 용인 A549 세포의 면역분석은 오른쪽 그림은 해당 패널이 차지한 결과이다.



HepG2 세포 용인 OR511 항체를 용인하여 단백질 분석을 하였다. 오른쪽은 해당 패널이 차지한 결과이다.



RAW264.7 세포 용인 OR511 항체를 용인하여 단백질 분석을 하였다.



293T 세포를 대상으로 후수용체 511 단백질 항체를 1:1000 이하에서 용인하여 단백질 분석을 수행하였다.

