

**제품명:** 후각 수용체 **5H15** 토끼 다클론 항체

**카탈로그 번호:** **APRab15288**

연구용 전용

## 요약

설명	토끼 다클론 항체
숙주	토끼
적용	WB, ICC/IF, ELISA
반응성	인간 쥐 마스
결합	비합
변형	수정치 없음
아이소타입	IgG
클론성	다클론
형태	액체
농도	1mg/ml
Storage	Aliquot 하여 -20°C 에 보관(12 개월 유효). 냉동/해동 반복을 피하십시오.
Shipping	Ice bags
버퍼	글세롤 50%, 보르덴탈 0.5%, 산구방제 N 0.02% 를 함유한 PBS 용액
정제	천상정제

## 적용

희석 비율	WB 1:500-1:2000, ICC/IF 1:200-1:1000, ELISA 1:5000-1:10000
분자량	32kDa

## 항원 정보

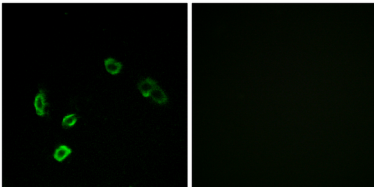
유전자명	OR5H15
다른 이름	OR5H15; Olfactory receptor 5H15
유전자 ID	403274.0
SwissProt ID	A6NDH6
면역원	이 항원은 인간 OR5H15 에 유한한 합성 펩타이드를 사용하여 생성되었습니다. 아민 범위의 241-290

## 배경

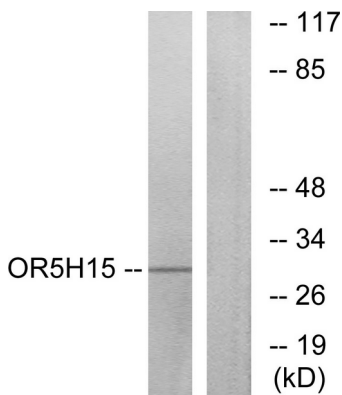
후각 수용체는 크게 세로닌 및 글루탐산 수용체로 나뉘는 신경을 포함합니다. 후각 수용체는 단일 단백질로 구성된 GPCR 계열에 속하며 후각 수용체는 신경 섬유를 따라 분포하며, 각각의 후각 수용체는 특정한 냄새를 인식하는 데 특화된 단백질로 구성되어 있습니다. 후각 수용체는 유전자 계열에 가장 큰 규모로 다양하며 후각 수용체 유전자 및 단백질은 다양한 다른 생물학에 관여합니다. [RefSeq 제 2008 년 7 월, 기능 넘겨서 유성 G 단백질 결합 수용체 계열에 속함]

## 연구 분야

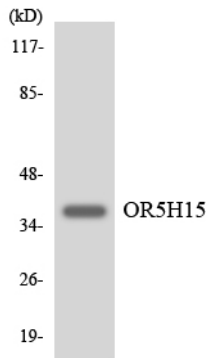
## 이미지 데이터



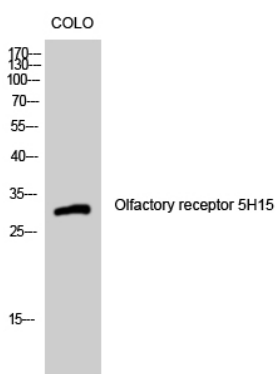
OR5H15 항체를 용인 MCF7 세포의 면역분석은 오른쪽 그림을 참조하십시오.



COLO 세포 용인 OR5H15 항체를 용인한 단백질 분석은 오른쪽 그림을 참조하십시오.



HeLa 세포 용인 OR5H15 항체를 용인한 단백질 분석은



후속하여 5H15 다른 항체를 용인 COLO 세포의 단백질 분석