

제품명: 후각 수용체 **5F1** 토끼 다클론 항체

카탈로그 번호: **APRab15286**

연구용 전용

요약

설명	토끼 다클론 항체
숙주	토끼
적용	WB, ICC/IF, ELISA
반응성	인간 쥐 마우스
결합	비결합
변형	수정치 없음
아이소타입	IgG
클론성	다클론
형태	액체
농도	1mg/ml
Storage	Aliquot 하여 -20°C 에 보관(12 개월 유효). 냉동/해동 반복을 피하십시오.
Shipping	Ice bags
버퍼	글세롤 50%, 보르덴탈 0.5%, 산구방제 N 0.02% 를 함유한 PBS 용액
정제	천상정제

적용

희석 비율	WB 1:500-1:2000, ICC/IF 1:200-1:1000, ELISA 1:5000-1:20000
분자량	35kDa

항원 정보

유전자명	OR5F1
다른 이름	OR5F1; Olfactory receptor 5F1; Olfactory receptor 11-10; OR11-10; Olfactory receptor OR11-167
유전자 ID	338674.0
SwissProt ID	O95221
면역원	이 항체는 인간 OR5F1 에서 유래한 항원을 사용하였습니다. 미신 번호: 265-314

배경

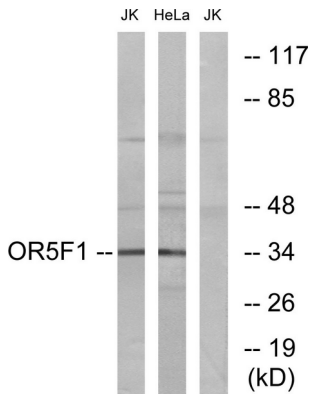
후각 수용체 5F1 (OR5F1)은 과학자로부터 후각 수용체 단백질을 연구하는 데 사용된다. 후각 수용체 단백질은 일종의 G 단백질 결합 수용체 (GPCR) 계열의 구성원이다. 후각 수용체는 신경계를 통해 후각을 감지하고, 후각 수용체 단백질은 후각 수용체 유전자에 의해 생성된다. 이 단백질은 후각 수용체 유전자

OR5F1 단백질은 인간에서 발견됩니다. [RefSeq 제2008년7월 기준] 유전자 OR5F1 단백질의 유전자 배열은 다음과 같습니다.

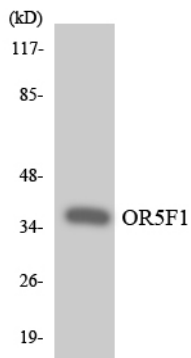
연구 분야

후신호전달

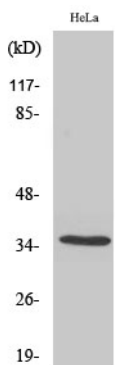
이미지 데이터



HeLa 및 Jurkat 세포에서 OR5F1 항체를 사용하여 단백질 발현을 확인했습니다. 오른쪽은 해당 단백질의 위치를 나타냅니다.



OR5F1 항체를 사용하여 COLO205 세포에서 단백질 발현을 확인했습니다.



후신호전달 단백질 발현을 확인하기 위해 HeLa 세포에서 OR5F1 항체를 사용하여 단백질 발현을 확인했습니다.