

제품명: 후각 수용체 **5D16** 토끼 다클론 항체

카탈로그 번호: **APRab15284**

연구용 전용

요약

설명	토끼 다클론 항체
숙주	토끼
적용	WB, ELISA
반응성	인간 쥐 마우스
결합	비결합
변형	수정치 없음
아이소타입	IgG
클론성	다클론
형태	액체
농도	1mg/ml
Storage	Aliquot 하여 -20°C 에 보관(12 개월 유효). 냉동/해동 반복을 피하십시오.
Shipping	Ice bags
버퍼	글세롤 50%, 보르덴탈 0.5%, 산구방제 N 0.02% 를 함유한 PBS 용액
정제	천상정제

적용

희석 비율	WB 1:500-1:2000, ELISA 1:5000-1:10000
분자량	38kDa

항원 정보

유전자명	OR5D16
다른 이름	OR5D16; Olfactory receptor 5D16; Olfactory receptor OR11-154
유전자 ID	390144.0
SwissProt ID	Q8NGK9
면역원	이 항원은 인간 OR5D16 에 유한한 합성 펩타이드를 사용하여 생성되었습니다. 이 단백질의 201-250

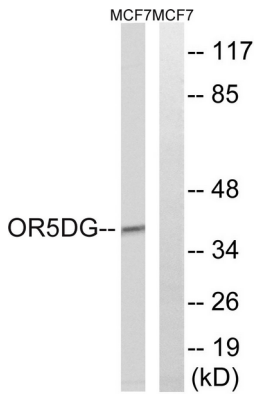
배경

후각 수용체는 크게 세로닌 및 글루탐산 수용체로 나뉘는 신경을 포함합니다. 후각 수용체는 단일 단백질로 구성된 GPCR 계열에 속하며 후각 수용체는 신경 섬유를 따라 분포하며, 각각의 후각 수용체는 특정한 냄새를 인식하는 데 특화된 단백질로 구성되어 있습니다. 후각 수용체는 유전자 계열에 의해 가장 큰 규모로 다양화되며 후각 수용체 유전자 및 단백질 합성 단백질은 다른 생물학적으로 중요합니다. [RefSeq 제 2008 년 7 월, 기능 냄새 수용체 유성 G 단백질 결합 수용체 계열에 속함]

연구 분야

후상호전달

이미지 데이터



MCF-7 세포에서 OR5D16 항를 사용하여 단백질을 분석했다. 오른쪽은 항검사로 처리했다.