

제품명: 후각 수용체 **5AU1** 토끼 다클론 항체

카탈로그 번호: **APRab15280**

연구용 전용

요약

설명	토끼 다클론 항체
숙주	토끼
적용	WB, ELISA
반응성	인간 쥐 마우스
결합	비특이적
변형	수정치 없음
아이소타입	IgG
클론성	다클론
형태	액체
농도	1mg/ml
Storage	Aliquot 하여 -20°C 에 보관(12 개월 유효). 냉동/해동 반복을 피하십시오.
Shipping	Ice bags
버퍼	글세롤 50%, 보오덴탈 0.5%, 산기방제 N 0.02% 를 함유한 PBS 용액
정제	천상정제

적용

희석 비율	WB 1:500-1:2000, ELISA 1:5000-1:10000
분자량	35kDa

항원 정보

유전자명	OR5AU1
다른 이름	-
유전자 ID	390445.0
SwissProt ID	Q8NGC0/Q6IEU2
면역원	이 항원은 인간 OR5AU1 에 유한한 항원 아티를 사용하여 생성되었습니다. 이 항원은 범위 201-250

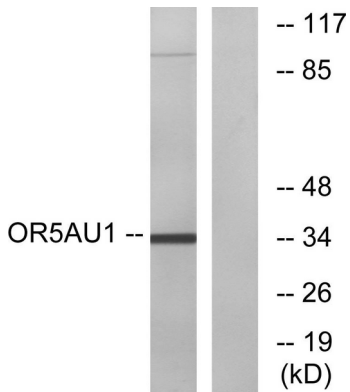
배경

후각 수용체는 크게 세로닌 아실 수용체, 세로닌을 알지 않는 수용체를 포함한다. 후각 수용체는 단일 리포 단백질에 의해 유전된다. G 단백질 결합 수용체(GPCR) 계열에 포함된다. 후각 수용체는 신경 섬유를 따라 분포하며, 이차 감각 기관의 발달과 기능을 조절한다. 후각 수용체 유전자 계열은 가장 큰 규모이다. 이 계열의 후각 수용체 유전자 및 단백질 합성 단백질은 다른 생물학적으로 다양하다. [RefSeq 제 2008 년 7 월, 기능 넘겨주기에 유성 G 단백질 결합 수용체 계열에 포함]

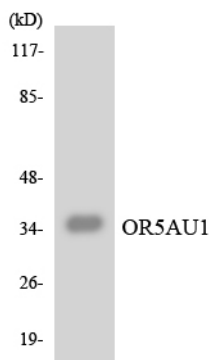
연구 분야

후상호작용

이미지 데이터



OR5AU1 항를 사용하여 Jurkat 세포를 웨스턴 블롯 분석합니다. 오른쪽은 항만입니다.



K562 세포를 OR5AU1 항를 사용하여 웨스턴 블롯 분석합니다.