

제품명: 후각 수용체 **5AS1** 토끼 다클론 항체

카탈로그 번호: **APRab15279**

연구용 전용

요약

설명	토끼 다클론 항체
숙주	토끼
적용	ICC/IF, ELISA
반응성	인간 쥐 마스
결합	비합
변형	수정치 없음
아이소타입	IgG
클론성	다클론
형태	액체
농도	1mg/ml
Storage	Aliquot 하여 -20°C 에 보관(12 개월 유효). 냉동/해동 반복을 피하십시오.
Shipping	Ice bags
버퍼	글세롤 50%, 보오덴탈 0.5%, 산구방제 N 0.02% 를 함유한 PBS 용액
정제	천상정제

적용

희석 비율	ICC/IF 1:200-1:1000, ELISA 1:5000-1:10000
분자량	-

항원 정보

유전자명	OR5AS1
다른 이름	OR5AS1; Olfactory receptor 5AS1; Olfactory receptor OR11-168
유전자 ID	219447.0
SwissProt ID	Q8N127
면역원	이 항원은 인간 OR5AS1 에 유한한 항원 펩타이드를 사용하여 생성되었습니다. 예상 범위 61-110

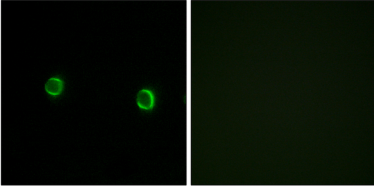
배경

후각 수용체는 크게 세로닌 및 글루탐산 수용체로 나뉘는 신경 세포를 포함합니다. 후각 수용체는 단일 도메인 GPCR 계열에 속하며 후각 수용체는 신경 세포를 포함하는 후각 수용체 유전자 계열의 일부로 가장 큰 규모입니다. 이 계열의 후각 수용체는 유전자 및 단백질 발현 패턴이 다른 생물학적으로 다양합니다. [RefSeq 제 2008 년 7 월, 기능 넘겨주기 유성 G 단백질 결합 수용체 계열에 포함]

연구 분야

후신호전달

이미지 데이터



OR5AS1 향료유한LOVO 세포면향분석 오른쪽 그림은향료유한차한결입니다.