

제품명: 후각 수용체 **5AR1** 토끼 다클론 항체
카탈로그 번호: **APRab15278**
연구용 전용

요약

설명	토끼 다클론 항체
숙주	토끼
적용	WB, ICC/IF, ELISA
반응성	인간 쥐 마스
결합	비합
변형	수정치 없음
아이소타입	IgG
클론성	다클론
형태	액체
농도	1mg/ml
Storage	Aliquot 하여 -20°C 에 보관(12 개월 유효). 냉동/해동 반복을 피하십시오.
Shipping	Ice bags
버퍼	글세롤 50%, 보르덴탈 0.5%, 산구방제 N 0.02% 를 함유한 PBS 용액
정제	천상정제

적용

희석 비율	WB 1:500-1:2000, ICC/IF 1:200-1:1000, ELISA 1:5000-1:20000
분자량	35kDa

항원 정보

유전자명	OR5AR1
다른 이름	OR5AR1; Olfactory receptor 5AR1; Olfactory receptor OR11-209
유전자 ID	219493.0
SwissProt ID	Q8NGP9
면역원	이 항원은 인간 OR5AR1 에 유한한 합성 펩타이드를 사용하여 생성되었습니다. 이 시퀀스 범위 239-288

배경

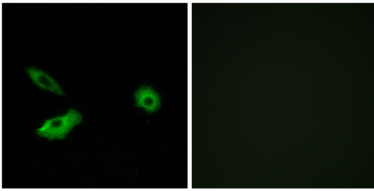
후수용체는 코에서 세뇌와 상호작용하여 냄새를 맡는 신경을 자극합니다. 후수용체는 단일 단백질 수용체(GPCR) 계열에 속하며 후수용체는 신경전달물질 및 호르몬 수용체와 마찬가지로 가이막통도 연구들을 통해 냄새의 인식 및 단백질 개조 과정을 포함합니다. 후수용체 유전자 계열은 게놈에 가장 큰 규모이다. 이 계열의 후수용체 유전자 및 단백질에 대한 다양한 다른 생물학적 및 임상적 연구들이 있습니다. 이 후수용체 유전자는 분할 유전자(segregating pseudogene)로 알려져서 기능적 후수용체를 암호화하는 대립형을 가지고 있는 반면 다른 계열은 기능적 후수용체를 암호화하는 대립형을 가지고 있지 않습니다.

리셉터를 가지고 있습니다. 냄새 수용체 단백질은 암세포는 유전자 Gln-19 위에 있는 정교한 가짜 단백질을 만들어 유전자를 생성합니다. 유성 G-단백질 결합 수용체 (G-protein coupled receptor 1) 계열에 속합니다.

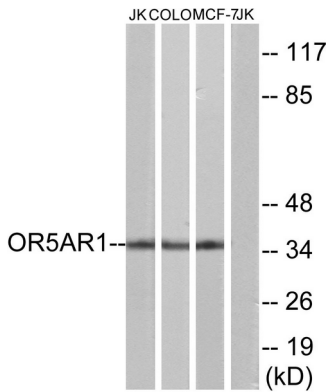
연구 분야

후신호 전달

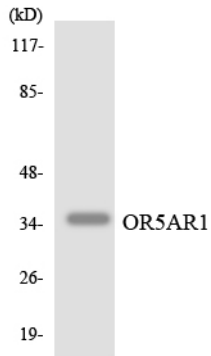
이미지 데이터



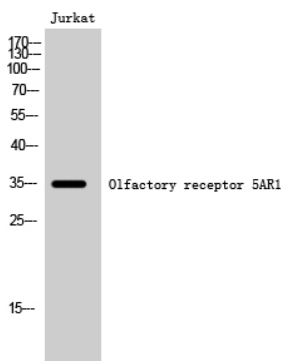
OR5AR1 항체를 이용하여 A549 세포의 면역형광 분석은 오른쪽 그림을 함께 참조하십시오.



Jurkat, COLO 및 MCF-7 세포를 OR5AR1 항체를 사용하여 단백질 분석했습니다. 오른쪽 그림을 함께 참조하십시오.



HepG2 세포를 OR5AR1 항체를 사용하여 단백질 분석했습니다.



후신호 전달 OR5AR1 단백질은 항체를 이용하여 Jurkat 세포에서 단백질 분석

