

제품명: 후각 수용체 **5AP2** 토끼 다클론 항체

카탈로그 번호: **APRab15277**

연구용 전용

요약

설명	토끼 다클론 항체
숙주	토끼
적용	WB, ICC/IF, ELISA
반응성	인간 쥐 마우스
결합	비결합
변형	수정치 없음
아이소타입	IgG
클론성	다클론
형태	액체
농도	1mg/ml
Storage	Aliquot 하여 -20°C 에 보관(12 개월 유효). 냉동/해동 반복을 피하십시오.
Shipping	Ice bags
버퍼	글세롤 50%, 보오덴탈 0.5%, 산구방제 N 0.02% 를 함유한 PBS 용액
정제	천상정제

적용

희석 비율	WB 1:500-1:2000, ICC/IF 1:200-1:1000, ELISA 1:5000-1:10000
분자량	35kDa

항원 정보

유전자명	OR5AP2
다른 이름	OR5AP2; Olfactory receptor 5AP2
유전자 ID	338675.0
SwissProt ID	Q8NGF4
면역원	이 항원은 인간 OR5AP2 에 유한한 항원 표지를 사용하여 생성되었습니다. 이 단백질의 267-316

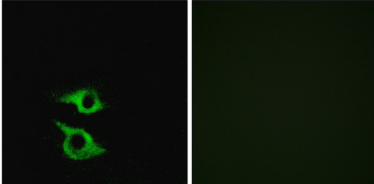
배경

후각 수용체는 크게 세로닌 및 글루탐산 수용체로 나뉘는 신경을 포함합니다. 후각 수용체 단백질은 일곱 개의 유전자에 의해 암호화되는 GPCR 계열에 속합니다. 후각 수용체는 신경 섬유를 따라 분포하며, 각각의 후각 수용체는 특정한 냄새 분자와 결합하여 신호를 생성합니다. 후각 수용체 유전자 계열은 가장 큰 규모로 다량 발현되는 후각 수용체 유전자 및 단백질 합성 단백질의 다른 생물학적으로 중요합니다. [RefSeq 제 2008 년 7 월, 기능 냄새 수용체 유성 G 단백질 결합 수용체 계열에 속함]

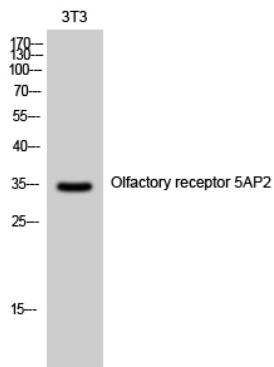
연구 분야

후각신경 발달

이미지 데이터



OR5AP2 항체를 이용한 HeLa 세포 면역형광 분석. 오른쪽 그림은 항체 없이로 처리한 결과입니다.



후각신경 5AP2 단백질을 이용한 3T3 세포 면역단백 분석