

제품명: 후각 수용체 **5A2** 토끼 다클론 항체
카탈로그 번호: **APRab15275**
연구용 전용

요약

설명	토끼 다클론 항체
숙주	토끼
적용	WB, ICC/IF, ELISA
반응성	인간 쥐 마우스
결합	비결합
변형	수정되지 않음
아이소타입	IgG
클론성	다클론
형태	액체
농도	1mg/ml
Storage	Aliquot 하여 -20°C 에 보관(12 개월 유효). 냉동/해동 반복을 피하십시오.
Shipping	Ice bags
버퍼	글세롤 50%, 보오덴탈 0.5%, 산구방제 N 0.02% 를 함유한 PBS 용액
정제	천상정제

적용

희석 비율	WB 1:500-1:2000, ICC/IF 1:200-1:1000, ELISA 1:5000-1:20000
분자량	36kDa

항원 정보

유전자명	OR5A2
다른 이름	OR5A2; Olfactory receptor 5A2; Olfactory receptor OR11-248
유전자 ID	219981.0
SwissProt ID	Q8NGI9
면역원	이 항원은 인간 OR5A2 에 유한한 항원 epitopes 를 사용해서 생성되었습니다. 에피토프 번호: 267-316

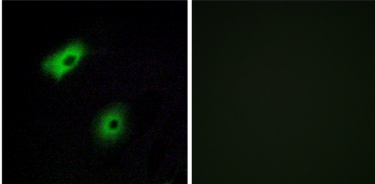
배경

후각 수용체 패밀 5 에 포함 A 멤버 2 (OR5A2) 는 코에서 세포막에 상호 작용하여 세포 안을 알리는 신경 반응을 시작한다. 후각 수용체 단백질은 단일 고리 구조에서 유래하는 대규모 7 도메인 GPCR (GPCR) 패밀에 속한다. 후각 수용체는 많은 신경 세포 및 호르몬 수용체와 7 개의 막 통과 도메인을 공유하며 냄새의 인식 및 단백질 매개 반응을 포함한다. 후각 수용체 유전자 패밀은 게놈에서 가장 큰 규모이다. 이 패밀의 후각 수용체 유전자 및 단백질 항원 정보는 다른 생물학 데이터베이스에 포함되어 있다. [RefSeq 제공 2008 년 7 월, 기능 넘겨 수용체 유성 G 단백질 결합 수용체 1 패밀에 속함]

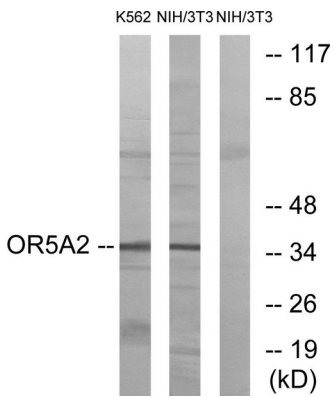
연구 분야

후각신경 발달

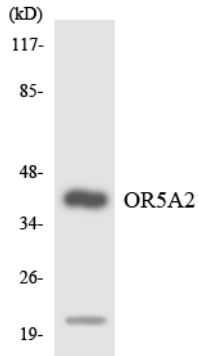
이미지 데이터



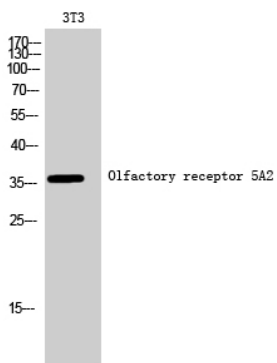
OR5A2 항체(OR5A2) A549 세포의 면역형광 분석. 오른쪽은 음성 대조이다.



NIH/3T3 및 K562 세포를 OR5A2 항체 사용하여 단백질 분석했다. 오른쪽은 음성 대조이다.



RAW264.7 세포를 OR5A2 항체 사용하여 단백질 분석했다.



후각신경 5A2 다른 항체(OR5A2) 3T3 세포에 단백질 분석