

제품명: 후각 수용체 **5A1** 토끼 다클론 항체
카탈로그 번호: **APRab15274**
연구용 전용

요약

설명	토끼 다클론 항체
숙주	토끼
적용	WB, ELISA
반응성	인간 쥐 마우스
결합	비결합
변형	수정치 없음
아이소타입	IgG
클론성	다클론
형태	액체
농도	1mg/ml
Storage	Aliquot 하여 -20°C 에 보관(12 개월 유효). 냉동/해동 반복을 피하십시오.
Shipping	Ice bags
버퍼	글세롤 50%, 보르덴탈 0.5%, 산구방제인 0.02%를 함유한 PBS 용액
정제	천상정제

적용

희석 비율	WB 1:500-1:2000, ELISA 1:5000-1:10000
분자량	36kDa

항원 정보

유전자명	OR5A1
다른 이름	OR5A1; OR5A1P; Olfactory receptor 5A1; OST181; Olfactory receptor OR11-249
유전자 ID	219982.0
SwissProt ID	Q8NGJ0
면역원	이 항원은 인간 OR5A1 에 유한한 합성 펩타이드를 사용하여 생성되었습니다. 아민산 범위 240-289

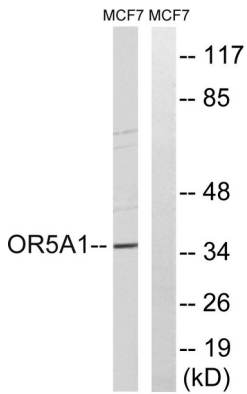
배경

후각 수용체 5A1 (OR5A1)은 고대 새빨간색 조류에서 유래하는 신경을 지닌 다 후각 수용체 단백질의 일곱 번째 유전자 유닛은 대규모 단백질 수용체 (GPCR) 패밀리 구성원이다. 후각 수용체는 많은 신경을 지니고 있으며, 마차류, 개, 마멋, 돼지, 구를 공유하며 냄새의 인식 및 단백질 매개 반응을 담당한다. 후각 수용체 유전자 패밀리는 게놈에서 가장 큰 구성원이지만 후각 수용체 유전자 및 단백질 발현 패턴은 다른 생물학에 복잡하다. [RefSeq 제 2008 년 7 월, 기능 냄새 수용체 유형 G 단백질 결합 수용체 패밀리 포함]

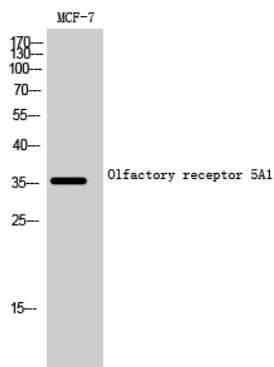
연구 분야

후각신경질환

이미지 데이터



MCF-7 세포를 OR5A1 항을 사용하여 웨스턴 블롯 분석했다. 오른쪽은 참조 단백질이다.



후각신경질환 MCF-7 세포를 사용하여 웨스턴 블롯 분석