

제품명: 후각 수용체 **56A3** 토끼 다클론 항체
카탈로그 번호: **APRab15271**
연구용 전용

요약

설명	토끼 다클론 항체
숙주	토끼
적용	ICC/IF, ELISA
반응성	인간 쥐 마스
결합	비합
변형	수정치 없음
아이소타입	IgG
클론성	다클론
형태	액체
농도	1mg/ml
Storage	Aliquot 하여 -20°C 에 보관(12 개월 유효). 냉동/해동 반복을 피하십시오.
Shipping	Ice bags
버퍼	글세롤 50%, 보르덴탈 0.5%, 산구방제 N 0.02% 를 함유한 PBS 용액
정제	천상정제

적용

희석 비율	ICC/IF 1:200-1:1000, ELISA 1:10000-1:20000
분자량	-

항원 정보

유전자명	OR56A3
다른 이름	OR56A3; OR56A3P; OR56A6; Olfactory receptor 56A3; Olfactory receptor 56A6
유전자 ID	390083.0
SwissProt ID	Q8NH54
면역원	이 항원은 인간 OR56A3 에 유한한 항원 아를 사용되었습니다. 예상 범위 266-315

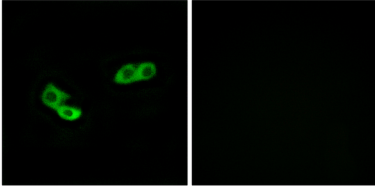
배경

후각 수용체는 뇌에서 냄새와 맛을 감지하는 데 중요한 역할을 합니다. 후각 수용체는 단일 유전자 유전체(GPCR) 계열에 속하며 후각 수용체는 신경 세포를 통해 뇌로 신호를 보냅니다. 후각 수용체는 후각 수용체 유전자 계열에 가장 큰 규모로 다양하며 후각 수용체 유전자 계열에 속하는 다양한 다른 단백질과도 상호작용합니다. [RefSeq 제 2008 년 7 월, 기능 냄새 수용체 유전자 G 단백질 결합 수용체 계열에 속함]

연구 분야

후신호전달

이미지 데이터



OR56A3 향를이한LOVO 세포의면향분석은쪽 끝은향편이로차한결입니다.