

제품명: 후각 수용체 **56A1** 토끼 다클론 항체
카탈로그 번호: **APRab15270**
연구용 전용

요약

설명	토끼 다클론 항체
숙주	토끼
적용	ICC/IF, ELISA
반응성	인간 쥐 마우스
결합	비결합
변형	수정치 없음
아이소타입	IgG
클론성	다클론
형태	액체
농도	1mg/ml
Storage	Aliquot 하여 -20°C 에 보관(12개월 유효). 냉동/해동 반복을 피하십시오.
Shipping	Ice bags
버퍼	글리세롤 50%, 보오덴탈 0.5%, 산기방제 N 0.02%를 함유한 PBS 용액
정제	천상정제

적용

희석 비율	ICC/IF 1:200-1:1000, ELISA 1:5000-1:10000
분자량	-

항원 정보

유전자명	OR56A1
다른 이름	OR56A1; Olfactory receptor 56A1; Olfactory receptor OR11-75
유전자 ID	120796.0
SwissProt ID	Q8NGH5
면역원	이 항원은 인간 OR56A1 에 유한한 항원 아를 사용되었습니다. 예상 범위 241-290

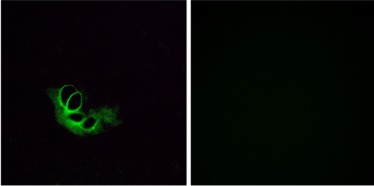
배경

후각 수용체는 크게 세로닌 수용체와 세로닌을 알지 못하는 수용체를 포함한다. 후각 수용체 단백질은 일곱 개의 유전자에 의해 코딩되며, 각각은 유한한 GPCR 계열에 속한다. 후각 수용체는 신경 섬유를 따라 분포하며, 각각은 특정한 냄새를 인식하는 데 특화된 단백질로 구성되어 있다. 후각 수용체 유전자 계열은 게놈에 가장 큰 규모이다. 이 계열의 후각 수용체 유전자 및 단백질은 다양한 다른 생물학 목적을 가진다. [RefSeq 제 2008년 7월, 주위 Met-1 또는 Met-5 중 어느 것이 가장 일치한다. 가능 냄새 수용체 유성 G 단백질 결합 수용체 계열에 속한다.

연구 분야

후상호전달

이미지 데이터



OR56A1 항을 이용한 HeLa 세포 면역형광분석을 위한 형광 단백질 발현 결과입니다.