

제품명: 후각 수용체 **52W1** 토끼 다클론 항체

카탈로그 번호: **APRab15269**

연구용 전용

요약

설명	토끼 다클론 항체
숙주	토끼
적용	WB, ELISA
반응성	인간 쥐 마우스
결합	비결합
변형	수정치 없음
아이소타입	IgG
클론성	다클론
형태	액체
농도	1mg/ml
Storage	Aliquot 하여 -20°C 에 보관(12 개월 유효). 냉동/해동 반복을 피하십시오.
Shipping	Ice bags
버퍼	글세롤 50%, 보오덴탈 0.5%, 산구방제 N 0.02% 를 함유한 PBS 용액
정제	천상정제

적용

희석 비율	WB 1:500-1:2000, ELISA 1:5000-1:10000
분자량	34kDa

항원 정보

유전자명	OR52W1
다른 이름	OR52W1; OR52W1P; Olfactory receptor 52W1; Olfactory receptor OR11-71
유전자 ID	120787.0
SwissProt ID	Q61F63
면역원	이 항원은 인간 OR52W1 에서 유한한 펩타이드를 사용하여 생성되었습니다. 액세스 번호: 271-320

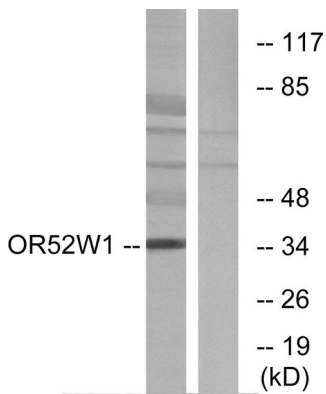
배경

후수용체는 코에서 냄새를 감지하고 냄새를 알리는 신경을 자극합니다. 후수용체는 단일 단백질로 구성된 GPCR 계열에 속하며 후수용체는 신경 섬유를 따라 분포하며 미각과 후각의 맛과 냄새를 감지하는 데 관여합니다. 후수용체는 유전자 계열이며 가장 큰 규모입니다. 이 계열의 후수용체는 유전자 및 단백질에 의해 암호화되는 다양한 다른 단백질과 독립합니다. [RefSeq 제 2008 년 7 월, 기능 냄새 수용체 유성 G 단백질 결합 수용체 계열에 속함]

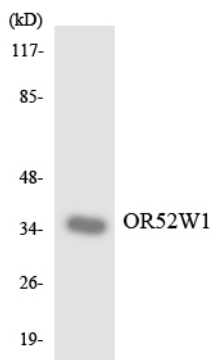
연구 분야

후식효소활

이미지 데이터



HeLa 세포를 OR52W1 항체 사용하여 Western blot 분석한다. 오른쪽은 항체 양성 대조군이다.



OR52W1 항체 사용하여 RAW264.7 세포를 Western blot 분석한다.



후식효소 OR52W1 단백질을 Western blot 분석한다.