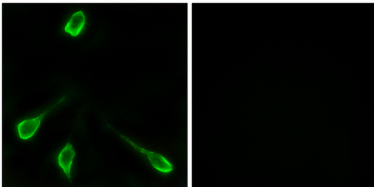


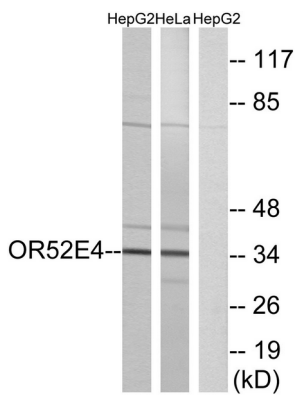
연구 분야

후신호전달

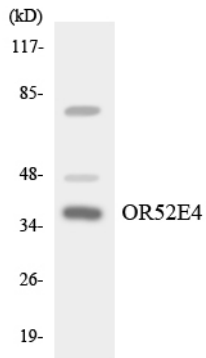
이미지 데이터



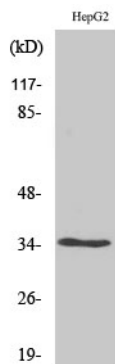
OR52E4 항체를 이용한 LOVO 세포의 면역형광 분석. 오른쪽 그림은 항체 없이로 차한 결과입니다.



HepG2 및 HeLa 세포를 이용하여 OR52E4 항체를 사용하여 단백질 분석합니다. 오른쪽 그림은 항체 없이로 차한 결과입니다.



OR52E4 항체를 사용하여 HT-29 세포를 이용하여 단백질 분석합니다.



후신호전달에 OR52E4 단백질은 1:2000 이하에서 단백질에 대한 단백질 분석을 수행합니다.