

제품명: 후각 수용체 **52E1** 토끼 다클론 항체

카탈로그 번호: **APRab15261**

연구용 전용

요약

설명	토끼 다클론 항체
숙주	토끼
적용	WB, ICC/IF, ELISA
반응성	인간, 양서류
결합	비결합
변형	수정되지 않음
아이소타입	IgG
클론성	다클론
형태	액체
농도	1mg/ml
Storage	Aliquot 하여 -20°C 에 보관(12 개월 유효). 냉동/해동 반복을 피하십시오.
Shipping	Ice bags
버퍼	글리세롤 50%, 보오덴탈 0.5%, 산기방제 N 0.02% 를 함유한 PBS 용액
정제	천상정제

적용

희석 비율	WB 1:500-1:2000, ICC/IF 1:200-1:1000, ELISA 1:5000-1:10000
분자량	35kDa

항원 정보

유전자명	OR52E1
다른 이름	OR52E1; OR52E1P; Olfactory receptor 52E1
유전자 ID	79296.0
SwissProt ID	Q8NGJ3
면역원	이 항원은 인간 OR52E1 에서 유래한 항원을 사용하였습니다. 이 단백질의 201-250

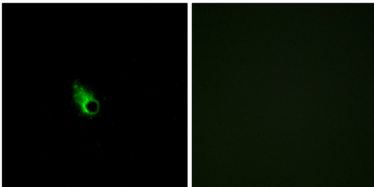
배경

후각 수용체는 크게 세분화되고 있으며 냄새 인식을 위한 신경을 지닙니다. 후각 수용체는 단일 리간드 수용체이며, 대규모 G 단백질 결합 수용체(GPCR) 계열에 속합니다. 후각 수용체는 신경 섬유를 따라 분포하며, 각각의 후각 수용체는 특정한 냄새를 인식하는 데 특화된 단백질로 구성되어 있습니다. 후각 수용체는 유전자 계열에 따라 크게 4개의 다발로 나뉘며, 후각 수용체 유전자 및 단백질의 다양성은 다른 생물학 종에 비해 높습니다. [RefSeq 제 2008 년 7 월, 기능 냄새 수용체 유성 G 단백질 결합 수용체 계열에 속함]

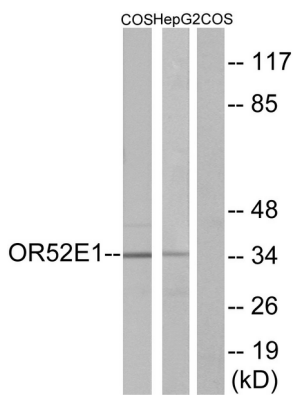
연구 분야

-

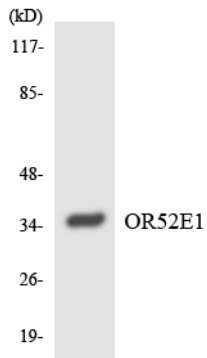
이미지 데이터



OR52E1 항체를 용해 HeLa 세포의 면역침전액으로부터 얻은 함량에 대해 확인합니다.



COS7 및 HepG2 세포 용해물을 OR52E1 항체 사용하여 웨스턴 블롯 분석합니다. 오른쪽은 함량에 대해 확인합니다.



OR52E1 항체를 용해 HepG2 세포 용해물을 웨스턴 블롯 분석합니다.



후속하여 OR52E1 단백질 용해 HeLa 세포 용해물을 웨스턴 블롯 분석