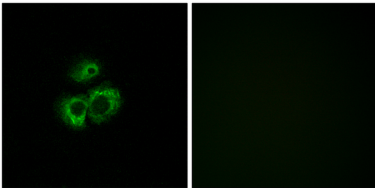


목록입니다 [RefSeq 제공 2008년 7월, 기능 넘겨서 유성 G 단백질 수용체 계열에 포함]

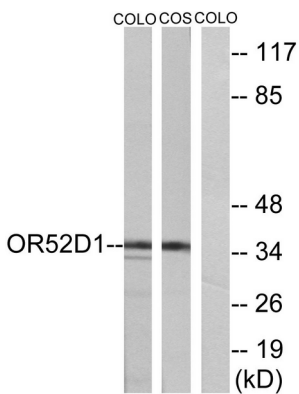
연구 분야

후신호 전달

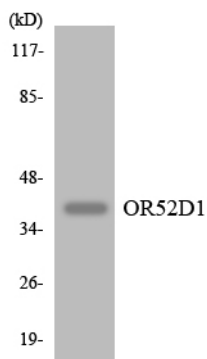
이미지 데이터



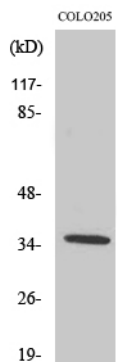
OR52D1 항체를 이용한 MCF7 세포의 면역형광 분석은 주로 세포막에 위치함을 나타냅니다.



COLO 및 COS7 세포를 이용하여 OR52D1 항체를 사용하여 단백질 분석은 주로 세포막에 위치함을 나타냅니다.



OR52D1 항체를 사용하여 HepG2 세포를 이용하여 단백질 분석은 주로 세포막에 위치함을 나타냅니다.



후신호 전달에 대한 OR52D1 단백질의 기능을 연구하기 위한 단백질 분석