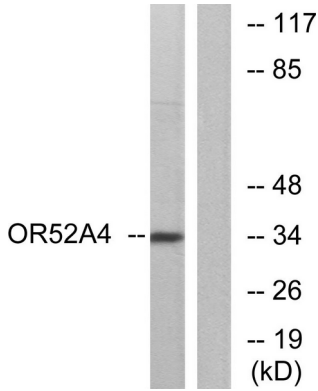


특성을 가지고 있다. 유전 G-단백질 결합 수용체 계열에 속한다.

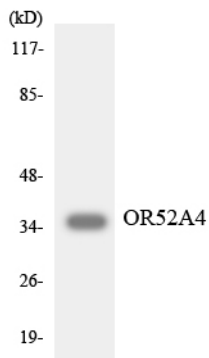
연구 분야

-

이미지 데이터



MCF-7 세포를 OR52A4 항체를 사용하여 Western blot 분석한다. 오른쪽은 음성 대조이다.



K562 세포를 OR52A4 항체를 사용하여 Western blot 분석한다.