

**제품명:** 후각 수용체 **51Q1** 토끼 다클론 항체  
**카탈로그 번호:** **APRab15253**  
연구용 전용

## 요약

설명	토끼 다클론 항체
숙주	토끼
적용	ICC/IF, ELISA
반응성	인간 쥐 마스
결합	비합
변형	수정치 없음
아이소타입	IgG
클론성	다클론
형태	액체
농도	1mg/ml
Storage	Aliquot 하여 -20°C 에 보관(12 개월 유효). 냉동/해동 반복을 피하십시오.
Shipping	Ice bags
버퍼	글세롤 50%, 보르덴탈 0.5%, 산구방제 N 0.02% 를 함유한 PBS 용액
정제	천상정제

## 적용

희석 비율	ICC/IF 1:200-1:1000, ELISA 1:5000-1:20000
분자량	-

## 항원 정보

유전자명	OR51Q1
다른 이름	OR51Q1; Olfactory receptor 51Q1
유전자 ID	390061.0
SwissProt ID	Q8NH59
면역원	이 항원은 인간 OR51Q1 에 유한한 항원 아미노산 서열을 포함한다. 아미노산 범위 268-317

## 배경

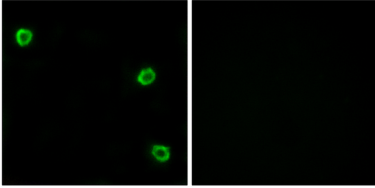
후각 수용체는 뇌에서 냄새를 인식하고 냄새를 알리는 신경을 자극한다. 후각 수용체는 단일 유전자 유전체(GPCR) 계열에 속한다. 후각 수용체는 신경 섬유를 따라 분포하며, 각각의 후각 수용체는 특정한 냄새를 인식한다. 후각 수용체는 유전자 계열에 따라 크게 분류된다. 이 계열의 후각 수용체는 인간에서 발견되는 다른 계열과 독립적이다. [RefSeq 제 2008 년 7 월, 기능 냄새 수용체 유형이 단백질 코딩 유전자 Arg-236 위치에서 장 코딩 유전체를 생성한다. 유성 G 단백질 결합 수용체

계열에 속한다

## 연구 분야

후산호진달

## 이미지 데이터



OR51Q1 항체를 통한 LOVO 세포의 면역분석은 오른쪽 그림에 해당이 되지는 않습니다.