

**제품명:** 후각 수용체 5111 토끼 다클론 항체  
**카탈로그 번호:** APRab15251  
연구용 전용

## 요약

설명	토끼 다클론 항체
숙주	토끼
적용	WB, ICC/IF, ELISA
반응성	인간 쥐 마스
결합	비결합
변형	수정치 없음
아이소타입	IgG
클론성	다클론
형태	액체
농도	1mg/ml
Storage	Aliquot 하여 -20°C 에 보관(12 개월 유효). 냉동/해동 반복을 피하십시오.
Shipping	Ice bags
버퍼	글리세롤 50%, 보르덴탈 0.5%, 산기방제인 0.02%를 함유한 PBS 용액
정제	천상정제

## 적용

희석 비율	WB 1:500-1:2000, ICC/IF 1:200-1:1000, ELISA 1:5000-1:20000
분자량	35kDa

## 항원 정보

유전자명	OR5111
다른 이름	OR5111; Olfactory receptor 5111; Odorant receptor HOR5'beta11; Olfactory receptor OR11-39
유전자 ID	390063.0
SwissProt ID	Q9H343
면역원	이 항원은 인간 OR5111에서 유래한 항원임을 사용하여 생성되었습니다. 액세스 번호: 265-314

## 배경

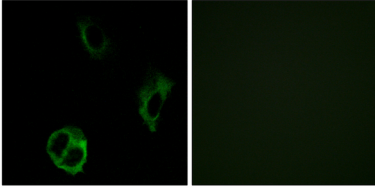
후각 수용체는 고대 뇌에서 가장 오래된 뇌 인을 알 수 있는 신경을 포함합니다. 후각 수용체는 단일 리포 단백질에 유해한 대규모 단백질 수용체(GPCR) 계열에 해당하며 후각 수용체는 다양한 물질 및 다른 수용체와 마찬가지로 개별 막 통과 단백질을 공유하며 뇌의 인 및 단백질 메커니즘을 포함합니다. 후각 수용체 유전자 계열은 가장 큰 규모입니다. 이 수용체는 후각 수용체 유전자 및 단백질 합성 단백질은 다른 생물학

목적입니다[RefSeq 제공 2008 년7 월, 기능 넘사수형 유성 G 단백질 결합 수용체 계열에 속함

## 연구 분야

후신호 전달

## 이미지 데이터



OR5111 항체를 통한 COS7 세포 면역형광 분석은 즉각적인 응답이 관찰됩니다.