

제품명: 후각 수용체 **51F2** 토끼 다클론 항체

카탈로그 번호: **APRab15247**

연구용 전용

요약

설명	토끼 다클론 항체
숙주	토끼
적용	WB, ICC/IF, ELISA
반응성	인간 쥐 마우스
결합	비결합
변형	수정치 없음
아이소타입	IgG
클론성	다클론
형태	액체
농도	1mg/ml
Storage	Aliquot 하여 -20°C 에 보관(12 개월 유효). 냉동/해동 반복을 피하십시오.
Shipping	Ice bags
버퍼	글세롤 50%, 보르덴탈 0.5%, 산구방제 N 0.02% 를 함유한 PBS 용액
정제	천상정제

적용

희석 비율	WB 1:500-1:2000, ICC/IF 1:200-1:1000, ELISA 1:5000-1:10000
분자량	37kDa

항원 정보

유전자명	OR51F2
다른 이름	OR51F2; Olfactory receptor 51F2; Olfactory receptor OR11-23
유전자 ID	119694.0
SwissProt ID	Q8NH61
면역원	이 항원은 인간 OR51F2 에 유한한 항원 아를 사용되었습니다. 미신범위: 292-341

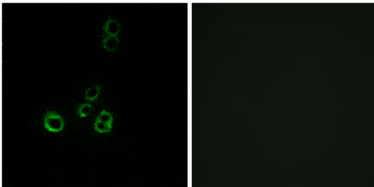
배경

후각 수용체는 크게 세분화되고 있으며 냄새를 알리는 신경을 자극한다. 후각 수용체는 단일 리포에 유전자에 유전한다. G 단백질 결합 수용체(GPCR) 계열에 속한다. 후각 수용체는 신경질 및 후각 수용체 아나를 가진 막통도 연구되어 냄새의 인식과 단백질 매개전달을 포함한다. 후각 수용체 유전자 계열은 가장 큰 규모이다. 이 분야는 후각 수용체 유전자 및 단백질 합성 및 다양한 다른 생물학 목적을 포함한다. [RefSeq 제 2008 년 7 월, 주위 Met-1 또는 Met-13 중 어느 것이 가장 잘 일치한다. 가능 냄새 수용체 유성 G 단백질 결합 수용체 계열에 속한다.

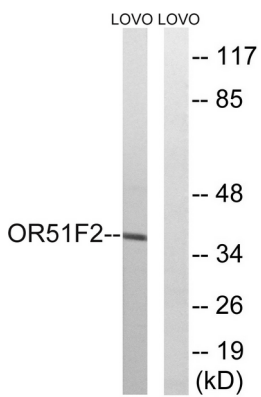
연구 분야

후각호전달

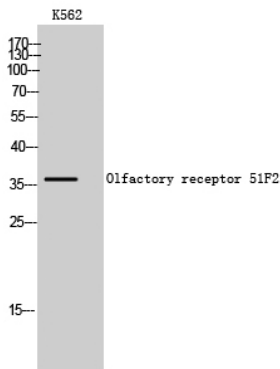
이미지 데이터



OR51F2 항체를 이용한 MCF7 세포의 면역형광분석. 오른쪽은 항체만 처리한 결과입니다.



LOVO 세포를 OR51F2 항체를 사용하여 단백질 분석했습니다. 오른쪽은 항체만 처리한 결과입니다.



후각용 OR51F2 단백질을 이용한 K562 세포의 단백질 분석.