

**제품명:** 후각 수용체 **51B6** 토끼 다클론 항체  
**카탈로그 번호:** **APRab15244**  
연구용 전용

## 요약

설명	토끼 다클론 항체
숙주	토끼
적용	WB, ICC/IF, ELISA
반응성	인간 쥐 마스
결합	비합
변형	수정치 없음
아이소타입	IgG
클론성	다클론
형태	액체
농도	1mg/ml
Storage	Aliquot 하여 -20°C 에 보관(12 개월 유효). 냉동/해동 반복을 피하십시오.
Shipping	Ice bags
버퍼	글세롤 50%, 보오덴탈 0.5%, 산구방제 N 0.02% 를 함유한 PBS 용액
정제	천상정제

## 적용

희석 비율	WB 1:500-1:2000, ICC/IF 1:200-1:1000, ELISA 1:10000-1:20000
분자량	35kDa

## 항원 정보

유전자명	OR51B6
다른 이름	OR51B6; Olfactory receptor 51B6; Odorant receptor HOR5'beta6
유전자 ID	390058.0
SwissProt ID	Q9H340
면역원	이 항원은 인간 OR51B6 에서 유래한 항원입니다. 용어는 66-115 에 있습니다.

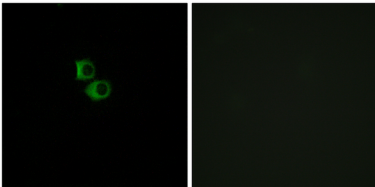
## 배경

후각 수용체는 크게 세로닌 수용체와 세로닌을 알지 못하는 수용체를 포함합니다. 후각 수용체는 단일 리포 단백질 수용체 유닛과 G 단백질 결합 수용체(GPCR) 계열에 속합니다. 후각 수용체는 신경 섬유를 따라 분포하며, 각각의 후각 수용체는 특정 냄새를 인식하는 데 특화된 단일 리포 단백질 결합 수용체 유닛을 포함합니다. 후각 수용체 유닛 계열은 가장 큰 규모입니다. 이 계열의 후각 수용체는 유전자 및 단백질 합성 다양성이 다른 생물학에 비해 높습니다. [RefSeq 제 2008 년 7 월, 기능 냄새 수용체 유닛 G 단백질 결합 수용체 계열에 속함]

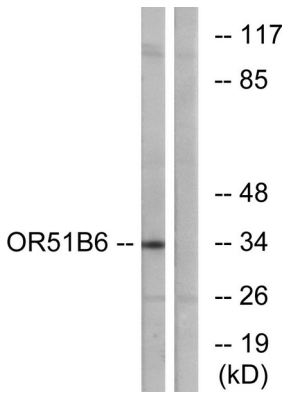
## 연구 분야

후상호전달

## 이미지 데이터



OR51B6 항체를 용인 MCF7 세포의 면역분석 오른쪽 그림 합성 이미지로 차한 결과입니다.



K562 세포를 OR51B6 항체를 용어 위던 분석합니다. 오른쪽 그림 합성 이미지로 차한 결과입니다.