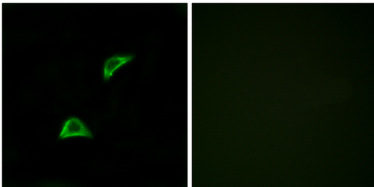


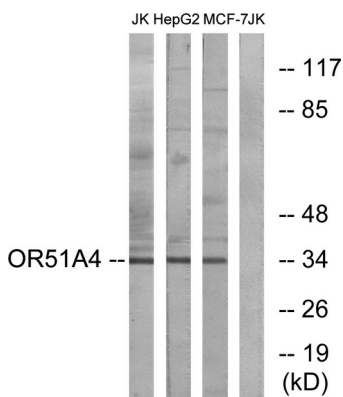
연구 분야

후신호전달

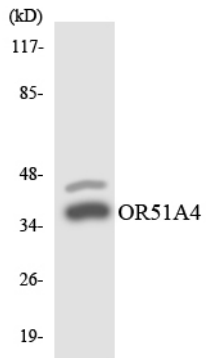
이미지 데이터



OR51A4 항체를 통한 LOVO 세포의 면역형광 분석은 주로 깊은 항편이로 관찰된다.



Jurkat, HepG2 및 MCF-7 세포에서 OR51A4 항체를 사용하여 단백질 분석은 주로 깊은 항편이로 관찰된다.



HepG2 세포에서 OR51A4 항체를 사용하여 단백질 분석은 주로 깊은 항편이로 관찰된다.