

제품명: 후각 수용체 **4X1** 토끼 다클론 항체

카탈로그 번호: **APRab15238**

연구용 전용

요약

설명	토끼 다클론 항체
숙주	토끼
적용	WB, ICC/IF, ELISA
반응성	인쇄되지 않음
결합	비결합
변형	수정되지 않음
아이소타입	IgG
클론성	다클론
형태	액체
농도	1mg/ml
Storage	Aliquot 하여 -20°C 에 보관(12 개월 유효). 냉동/해동 반복을 피하십시오.
Shipping	Ice bags
버퍼	글리세롤 50%, 보오덴탈 0.5%, 산구방제 N 0.02% 를 함유한 PBS 용액
정제	천상정제

적용

희석 비율	WB 1:500-1:2000, ICC/IF 1:200-1:1000, ELISA 1:10000-1:20000
분자량	34kDa

항원 정보

유전자명	OR4X1
다른 이름	OR4X1; Olfactory receptor 4X1; Olfactory receptor OR11-104
유전자 ID	390113.0
SwissProt ID	Q8NH49
면역원	이 항원은 인간 OR4X1 에 유한한 항원 아를 사용하였습니다. 미분 번호: 256-305

배경

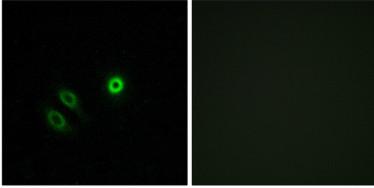
후각 수용체는 코에서 냄새와 맛을 감지하는 데 중요한 역할을 합니다. 후각 수용체는 단일 유전자 유전자로 구성된 다클론 결합 수용체(GPCR) 계열에 속합니다. 후각 수용체는 신경 세포를 통해 신호를 전달하며, 이는 맛과 냄새를 감지하는 데 중요합니다. 후각 수용체는 유전자 클러스터에 가장 큰 규모로 배열되어 있으며, 후각 수용체 유전자 클러스터는 유전자 클러스터에 의해 생성된 다른 유전자와 중복됩니다. 이 후각 수용체 유전자는 분할 유전자(segregating pseudogene)로 알려져 있는데, 이는 후각 수용체 유전자의 중복을 가지고 있지만, 다른 유전자 클러스터와 달리 기능을 가지고 있지 않습니다.

. 기능 넘사수형 유성 G 단백질결합수용체 계열에 속함

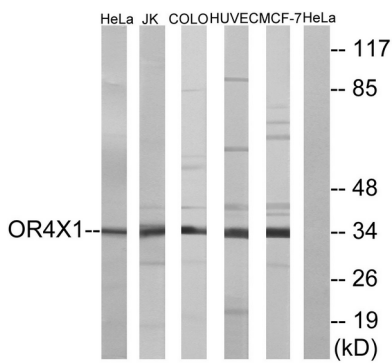
연구 분야

후각호르몬

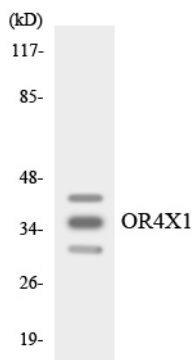
이미지 데이터



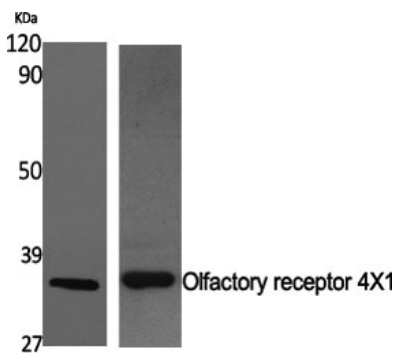
OR4X1 항체이용 A549 세포의 면역형광분석을 통한 OR4X1 발현 확인 결과입니다.



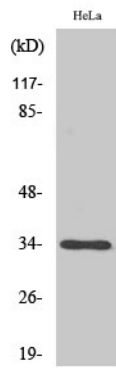
HeLa, Jurkat, HUVEC, MCF-7 및 COLO 세포를 이용하여 OR4X1 항체 발현 확인을 위한 Western blot 분석 결과입니다. OR4X1 발현 확인 결과입니다.



RAW264.7 세포를 이용하여 OR4X1 항체 발현 확인을 위한 Western blot 분석 결과입니다.



후각호르몬인 다양한 냄새에 대한 OR4X1 발현 확인을 위한 Western blot 분석 결과입니다.



후속용제 4X1 다분형체이용 COLO205 세포의 단백질 분석