

제품명: 후각 수용체 **4P4** 토끼 다클론 항체

카탈로그 번호: **APRab15236**

연구용 전용

요약

설명	토끼 다클론 항체
숙주	토끼
적용	WB, ICC/IF, ELISA
반응성	인간 쥐 마우스
결합	비특이적
변형	수정되지 않음
아이소타입	IgG
클론성	다클론
형태	액체
농도	1mg/ml
Storage	Aliquot 하여 -20°C 에 보관(12 개월 유효). 냉동/해동 반복을 피하십시오.
Shipping	Ice bags
버퍼	글세롤 50%, 보르덴탈 0.5%, 산구방제인 0.02%를 함유한 PBS 용액
정제	천상정제

적용

희석 비율	WB 1:500-1:2000, ICC/IF 1:200-1:1000, ELISA 1:10000-1:20000
분자량	34kDa

항원 정보

유전자명	OR4P4
다른 이름	OR4P4; OR4P3P; Olfactory receptor 4P4; Olfactory receptor 4P3
유전자 ID	81300.0
SwissProt ID	Q8NGL7
면역원	이 항원은 인간 OR4P4 에서 유한한 항원 펩타이드를 사용하여 생성되었습니다. 예상 분량: 260-309

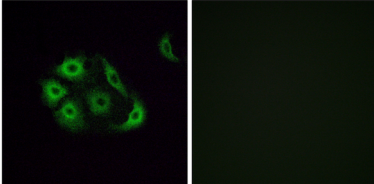
배경

후각 수용체(OR)는 냄새를 감지하고 식별하는 데 중요한 역할을 하는 단백질입니다. 후각 수용체는 단일 도메인 구조를 가진 일곱 개의 유전자 유전자 클러스터에 의해 암호화되는 G 단백질 결합 수용체(GPCR)의 일종입니다. 후각 수용체는 많은 신경 세포를 포함하는 후각 상피 조직에서 주로 발현되며, 이 조직은 후각을 담당하는 후각 수용체 유전자 클러스터에 의해 암호화되는 다양한 단백질로 구성되어 있습니다. [RefSeq 제공 2008년 7월, 기능: 냄새 수용체 유형 G 단백질 결합 수용체] 펩타이드 항원

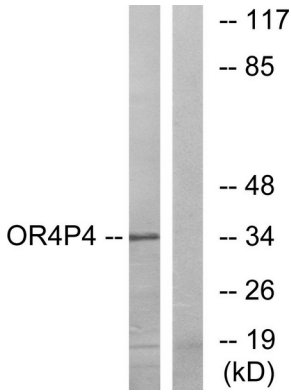
연구 분야

후식호전달

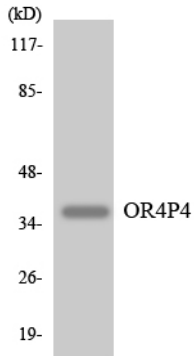
이미지 데이터



OR4P4 항체이용 A549 세포면역관색. 오른쪽은항체없이로차한결입니다



HeLa 세포이용 OR4P4 항체이용이단분분석입니다. 오른쪽은항체없이로차한결입니다



OR4P4 항체이용 COLO205 세포이용이단분분석입니다



후식용 OR4P4 단백질이용 다양한세포이용이단분분석