

제품명: 후각 수용체 **4L1** 토끼 다클론 항체
카탈로그 번호: **APRab15234**
연구용 전용

요약

| | |
|----------|---|
| 설명 | 토끼 다클론 항체 |
| 숙주 | 토끼 |
| 적용 | WB, ICC/IF, ELISA |
| 반응성 | 인간 쥐 마우스 |
| 결합 | 비결합 |
| 변형 | 수정치 없음 |
| 아이소타입 | IgG |
| 클론성 | 다클론 |
| 형태 | 액체 |
| 농도 | 1mg/ml |
| Storage | Aliquot 하여 -20°C 에 보관(12 개월 유효). 냉동/해동 반복을 피하십시오. |
| Shipping | Ice bags |
| 버퍼 | 글세롤 50%, 보르덴탈 0.5%, 산기방제 N 0.02% 를 함유한 PBS 용액 |
| 정제 | 천상정제 |

적용

| | |
|-------|--|
| 희석 비율 | WB 1:500-1:2000, ICC/IF 1:200-1:1000, ELISA 1:5000-1:20000 |
| 분자량 | 34kDa |

항원 정보

| | |
|--------------|---|
| 유전자명 | OR4L1 |
| 다른 이름 | OR4L1; OR4L2P; Olfactory receptor 4L1; Olfactory receptor 4L2; Olfactory receptor OR14-28 |
| 유전자 ID | 122742.0 |
| SwissProt ID | Q8NH43 |
| 면역원 | 이 항원은 인간 OR4L1 에 유래한 항원을 사용하였습니다. (Accession: Q8NH43, 262-311) |

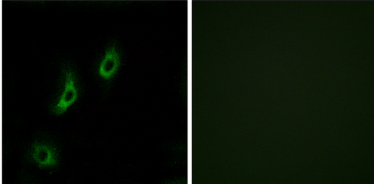
배경

후각 수용체 4L1 (OR4L1)은 코에서 발견되는 후각 수용체 단백질을 암호화하는 유전자를 포함하는 후각 수용체 단백질 인코딩 유전자 유닛의 일부로 구성된 G 단백질 결합 수용체 (GPCR) 패밀리 구성원입니다. 후각 수용체는 냄새 자극을 인식하고 이를 신경 신호로 변환하는 데 관여하며, 냄새의 인식 및 단백질 매개 반응을 포함하여 후각 수용체 유전자 패밀리는 가장 큰 구성원입니다. 이 단백질은 후각 수용체 유전자 및 단백질 발현의 다양한 다른 생물학에 관여합니다. [RefSeq 제 2008 년 7 월, 기능적 후각 수용체 유성 G 단백질 결합 수용체 1 패밀리 포함]

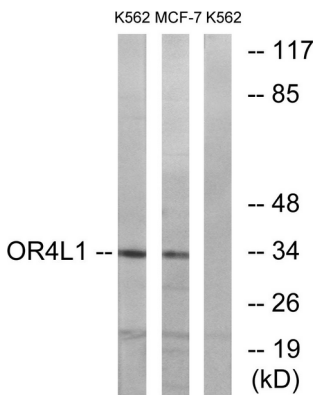
연구 분야

후각호전달

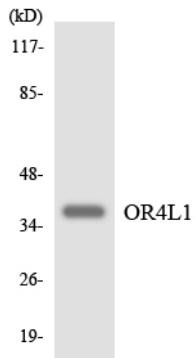
이미지 데이터



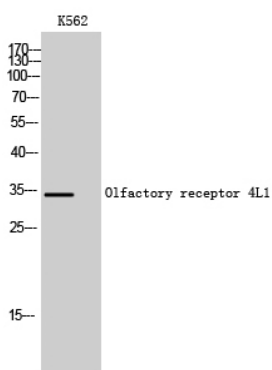
OR4L1 항체를 이용한 COS7 세포 면역형광분석. 오른쪽은 합성 펩타이드로 차단 결과입니다.



K562 및 MCF-7 세포 용출물을 OR4L1 항체를 사용하여 Western blot 분석합니다. 오른쪽은 합성 펩타이드로 차단합니다.



HepG2 세포 용출물을 OR4L1 항체를 사용하여 Western blot 분석합니다.



후각 수용체 4L1 단백질 항체를 이용한 K562 세포 Western blot 분석