

제품명: 후각 수용체 **4K3** 토끼 다클론 항체

카탈로그 번호: **APRab15233**

연구용 전용

요약

설명	토끼 다클론 항체
숙주	토끼
적용	WB, ICC/IF, ELISA
반응성	인간 쥐 마우스
결합	비결합
변형	수정치 없음
아이소타입	IgG
클론성	다클론
형태	액체
농도	1mg/ml
Storage	Aliquot 하여 -20°C 에 보관(12 개월 유효). 냉동/해동 반복을 피하십시오.
Shipping	Ice bags
버퍼	글세롤 50%, 보오덴탈 0.5%, 산구방제 N 0.02% 를 함유한 PBS 용액
정제	천상정제

적용

희석 비율	WB 1:500-1:2000, ICC/IF 1:200-1:1000, ELISA 1:20000-1:40000
분자량	35kDa

항원 정보

유전자명	OR4K3
다른 이름	OR4K3; OR4K3P; Olfactory receptor 4K3; Olfactory receptor OR14-14
유전자 ID	283617.0
SwissProt ID	Q96R72
면역원	이 항원은 인간 OR4K3 에 유한한 합성 펩타이드를 사용하여 생성되었습니다. 아민 번호 266-315

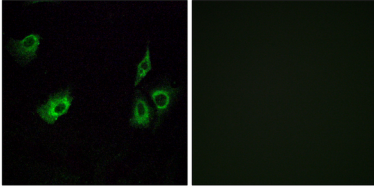
배경

후각 수용체는 뇌에서 냄새와 맛을 감지하는 데 중요한 역할을 합니다. 후각 수용체는 단일 단백질 수용체(GPCR) 계열에 속하며, 후각 수용체는 다양한 신경 세포를 포함하는 후각 신경에서 발견됩니다. 후각 수용체는 유전자 계열에서 가장 큰 규모입니다. 이 계열의 후각 수용체는 유전자 및 단백질 합성 및 다양한 다른 생물학적 과정에 관여합니다. RefSeq 제 2008 년 7 월 15 일 현재 후각 수용체 계열은 단백질 코딩 유전자 Met-205 유전자 군을 포함하며, 이 중 가장 많은 유전자 유전자로 생성됩니다. 유성 G 단백질 결합 수용체

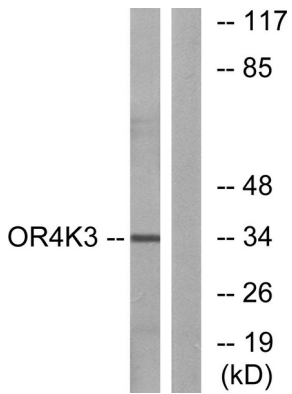
1 계에 속한다

연구 분야

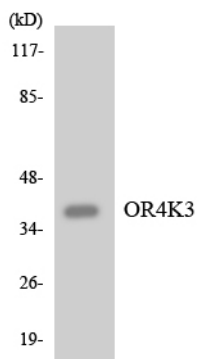
이미지 데이터



OR4K3 항체를 용인 A549 세포의 면역광분석을 통한 분석 결과, OR4K3 항체는 세포막에 위치하는 것으로 확인되었다.



Jurkat 세포 용출물을 OR4K3 항체로 용인하여 단백질 분석을 실시한 결과, OR4K3 항체는 세포막에 위치하는 것으로 확인되었다.



HeLa 세포 용출물을 OR4K3 항체로 용인하여 단백질 분석을 실시한 결과, OR4K3 항체는 세포막에 위치하는 것으로 확인되었다.