

제품명: 후각 수용체 **4K14** 토끼 다클론 항체
카탈로그 번호: **APRab15229**
연구용 전용

요약

설명	토끼 다클론 항체
숙주	토끼
적용	WB, ICC/IF, ELISA
반응성	인간 쥐 마스
결합	비합
변형	수정치 없음
아이소타입	IgG
클론성	다클론
형태	액체
농도	1mg/ml
Storage	Aliquot 하여 -20°C 에 보관(12 개월 유효). 냉동/해동 반복을 피하십시오.
Shipping	Ice bags
버퍼	글세롤 50%, 보오덴탈 0.5%, 산구방제 N 0.02% 를 함유한 PBS 용액
정제	천상정제

적용

희석 비율	WB 1:500-1:2000, ICC/IF 1:200-1:1000, ELISA 1:20000-1:40000
분자량	35kDa

항원 정보

유전자명	OR4K14
다른 이름	OR4K14; Olfactory receptor 4K14; Olfactory receptor OR14-22
유전자 ID	122740.0
SwissProt ID	Q8NGD5
면역원	이 항원은 인간 OR4K14 에서 유래한 항원입니다. 용어는 261-310 아미노산 범위입니다.

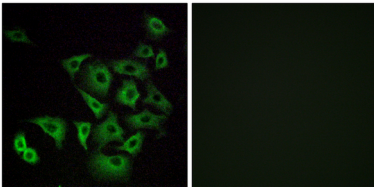
배경

후각 수용체는 뇌에서 냄새와 맛을 감지하는 데 중요한 역할을 합니다. 후각 수용체는 단일 도메인 GPCR 계열에 속하며, 후각 수용체는 다양한 냄새와 맛을 감지하는 데 관여합니다. 후각 수용체는 유전자 계열에 의해 생성되며, 이 계열의 후각 수용체는 인간에서 발견되는 다양한 다른 냄새와 맛을 감지합니다. [RefSeq 제 2008 년 7 월, 기능 냄새 수용체 유성 G 단백질 결합 수용체 계열에 포함]

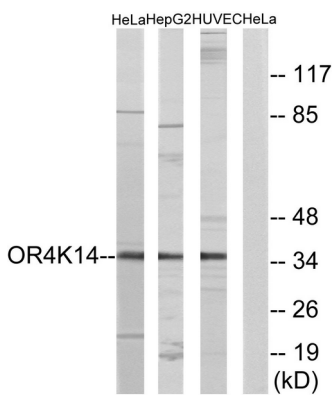
연구 분야

후신호전달

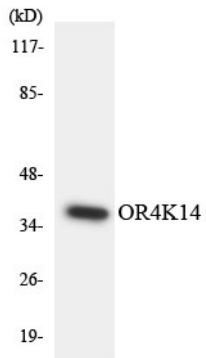
이미지 데이터



OR4K14 항체를 용인 A549 세포의 핵과 선 조직은 주로 같은 함량에 의해 차이를 보인다.



HeLa, HepG2 및 HUVEC 세포를 용인 OR4K14 항체를 용인하여 단백질 분리를 하였다. 주로 같은 함량에 의해 차이를 보인다.



HepG2 세포를 용인 OR4K14 항체를 용인하여 단백질 분리를 하였다.



후신호전달 OR4K14 단백질 1:2000 이하에서 항체를 용인하여 단백질 분리를 수행하였다.