

제품명: 후각 수용체 **4F6** 토끼 다클론 항체
카탈로그 번호: **APRab15228**
연구용 전용

요약

설명	토끼 다클론 항체
숙주	토끼
적용	WB, ICC/IF, ELISA
반응성	인간 쥐 마스
결합	비특이적
변형	수정치 없음
아이소타입	IgG
클론성	다클론
형태	액체
농도	1mg/ml
Storage	Aliquot 하여 -20°C 에 보관(12 개월 유효). 냉동/해동 반복을 피하십시오.
Shipping	Ice bags
버퍼	글세롤 50%, 보오덴탈 0.5%, 산기방제 N 0.02% 를 함유한 PBS 용액
정제	천상정제

적용

희석 비율	WB 1:500-1:2000, ICC/IF 1:200-1:1000, ELISA 1:10000-1:20000
분자량	35kDa

항원 정보

유전자명	OR4F6
다른 이름	OR4F6; OR4F12; Olfactory receptor 4F6; Olfactory receptor 4F12; Olfactory receptor OR15-15
유전자 ID	390648.0
SwissProt ID	Q8NGB9
면역원	이 항원은 인간 OR4F6 에서 유래한 항원임을 증명되었습니다. 미산 번호 55-104

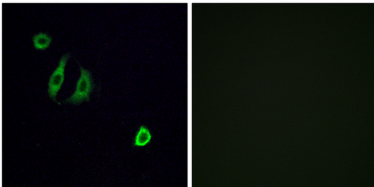
배경

후각 수용체 4F6 (OR4F6)은 코에서 발견되는 후각 수용체 단백질을 암호화하는 유전자를 포함합니다. 후각 수용체 단백질은 인간에서 유래하는 GPCR (GPCR) 단백질의 구성원입니다. 후각 수용체는 인간에서 발견되는 후각 수용체 7 개 단백질로 구성된 후각 수용체 단백질 복합체와 함께 작용하여 냄새의 인식 및 단백질 매개 전달을 포함합니다. 후각 수용체 유전자 배열은 게놈에서 가장 큰 구성원입니다. 이 단백질은 후각 수용체 유전자 및 단백질에 대한 다양한 연구가 있습니다. [RefSeq 제 2008 년 7 월, 기능적 후각 수용체 유전자 G 단백질 결합 수용체 단백질 복합체]

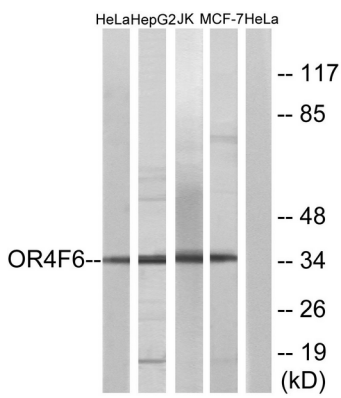
연구 분야

후신호전달

이미지 데이터



OR4F6 항체를 A549 세포에 형광색으로 표지하여 세포 내 분포를 관찰하였다.



HeLa, Jurkat, HepG2 및 MCF-7 세포에서 OR4F6 항체를 이용하여 단백질 발현을 관찰하였다.