

제품명: 후각 수용체 **4F4** 토끼 다클론 항체
카탈로그 번호: **APRab15226**
연구용 전용

요약

설명	토끼 다클론 항체
속주	토끼
적용	WB, ICC/IF, ELISA
반응성	인간 쥐 마우스
결합	비결합
변형	수정치 없음
아이소타입	IgG
클론성	다클론
형태	액체
농도	1mg/ml
Storage	Aliquot 하여 -20°C 에 보관(12 개월 유효). 냉동/해동 반복을 피하십시오.
Shipping	Ice bags
버퍼	글리세롤 50%, 보르덴탈 0.5%, 산기방제인 0.02%를 함유한 PBS 용액
정제	천상정제

적용

희석 비율	WB 1:500-1:2000, ICC/IF 1:200-1:1000, ELISA 1:10000-1:20000
분자량	30kDa

항원 정보

유전자명	OR4F4
다른 이름	OR4F4; Olfactory receptor 4F4; HS14a-1-A; Olfactory receptor OR19-3
유전자 ID	26682.0
SwissProt ID	Q96R69
면역원	이 항원은 인간 OR4F4 에서 유래한 항원을 사용하였습니다. 미산량: 256-305

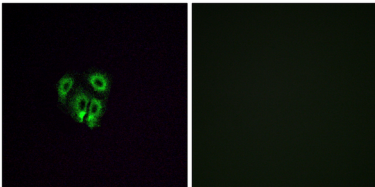
배경

후각 수용체 4F4 (OR4F4)는 코에서 뇌까지 후각 수용체 세포를 연결하는 신경을 포함합니다. 후각 수용체는 단일 고대 유전자 유래의 G 단백질 결합 수용체 (GPCR) 패밀리 구성원입니다. 후각 수용체는 신경 세포를 통해 후각 수용체 7 개 및 다른 후각 수용체 1 개를 공유하여 냄새의 인식 및 단백질 매개 반응을 포함합니다. 후각 수용체 유전자 패밀리는 게놈에서 가장 큰 구성원입니다. 이 단백질은 후각 수용체 유전자 및 단백질에 대한 다양한 다른 생물체에서 보존됩니다. [RefSeq 제 2008 년 7 월, 기능: 냄새 수용체 유형 G 단백질 결합 수용체 1 패밀리 포함]

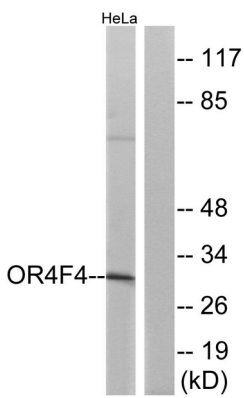
연구 분야

후신호전달

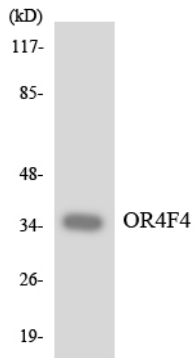
이미지 데이터



OR4F4 항체를용A549 세포면형광분석을즉각은합점으로차하결입니다



HeLa 세포용OR4F4 항체를용어위한블롯분석이다. 즉각은합점으로차하결입니다



OR4F4 항체를용어HeLa 세포용을위한블롯분석이다