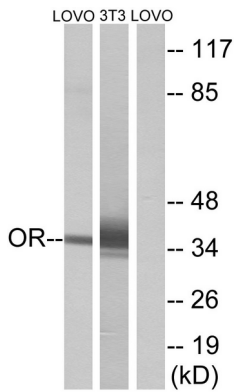




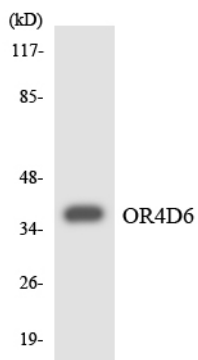
## 연구 분야

후각신경 발달

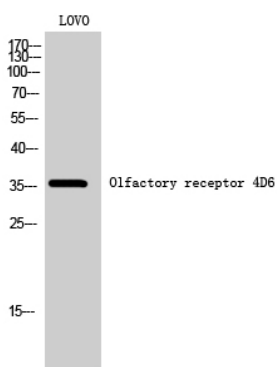
## 이미지 데이터



LOVO 및 NIH/3T3 세포를 OR4D6 항체로 웨스턴 블롯 분석했다. 오른쪽은 항편이로 처리했다



HT-29 세포를 OR4D6 항체로 웨스턴 블롯 분석했다



후각용 OR4D6 단백질을 LOVO 세포를 웨스턴 블롯 분석