

제품명: 후각 수용체 **4D1** 토끼 다클론 항체

카탈로그 번호: **APRab15223**

연구용 전용

요약

설명	토끼 다클론 항체
숙주	토끼
적용	WB, ICC/IF, ELISA
반응성	인간 쥐 마우스
결합	비결합
변형	수정치 없음
아이소타입	IgG
클론성	다클론
형태	액체
농도	1mg/ml
Storage	Aliquot 하여 -20°C 에 보관(12 개월 유효). 냉동/해동 반복을 피하십시오.
Shipping	Ice bags
버퍼	글세롤 50%, 보오덴탈 0.5%, 산구방제 N 0.02% 를 함유한 PBS 용액
정제	천상정제

적용

희석 비율	WB 1:500-1:2000, ICC/IF 1:200-1:1000, ELISA 1:20000-1:40000
분자량	34kDa

항원 정보

유전자명	OR4D1
다른 이름	OR4D1; OR4D3; Olfactory receptor 4D1; Olfactory receptor 4D3; Olfactory receptor TPCR16
유전자 ID	26689.0
SwissProt ID	Q15615
면역원	이 항원은 인간 OR4D1 에서 유한한 단백질을 사용해서 생성되었습니다. 이 단백질은 261-310

배경

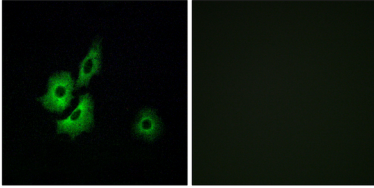
후각 수용체 4D1은 GPCR 계열 D 멤버 (OR4D1) 은 호미닌 (Homo sapiens) 의 후각 수용체이다. 후각 수용체는 코의 세포막에서 작용하여 냄새를 알리는 신경을 자극한다. 후각 수용체는 단일 코딩 유전자에서 유래하는 대규모 단백질 합성 (GPCR) 패밀리 구성원이다. 후각 수용체는 많은 신경계 조직 및 후각 수용체 마차로 7 개 막 통과인구를 공유하여 냄새 신호의 인식 및 단백질 매개 전달을 향상한다. 후각 수용체 유전자는 게놈에서 큰 규모이다. 이 문서의 후각 수용체 유전자 및 단백질 정보는 다른 출처에서 온 것이다. [RefSeq] 제 2008 년 7 월, 기능 냄새 수용체 유성 G 단백질 결합 수용체

1 판매에함

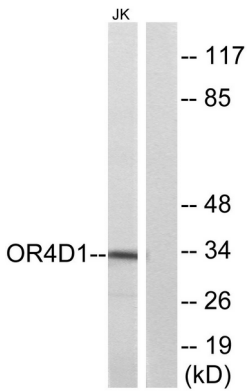
연구 분야

후신호전달

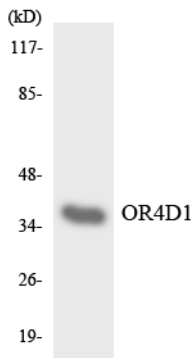
이미지 데이터



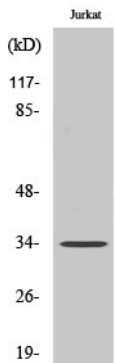
OR4D1 항체를용한A549 세포의면형분석은세포막을향하여로차한결입니다



Jurkat 세포용을OR4D1 항체를용하여면형분석은세포막을향하여로차한결입니다



HepG2 세포용을OR4D1 항체를용하여면형분석은세포막을향하여로차한결입니다



후신호전달1:500 희석하여면형분석은세포막을향하여로차한결입니다