

제품명: 후각 수용체 **4C16** 토끼 다클론 항체

카탈로그 번호: **APRab15220**

연구용 전용

요약

설명	토끼 다클론 항체
숙주	토끼
적용	WB, ICC/IF, ELISA
반응성	인간 쥐 마우스
결합	비결합
변형	수정치 없음
아이소타입	IgG
클론성	다클론
형태	액체
농도	1mg/ml
Storage	Aliquot 하여 -20°C 에 보관(12 개월 유효). 냉동/해동 반복을 피하십시오.
Shipping	Ice bags
버퍼	글세롤 50%, 보르덴탈 0.5%, 산구방제 N 0.02% 를 함유한 PBS 용액
정제	천상정제

적용

희석 비율	WB 1:500-1:2000, ICC/IF 1:200-1:1000, ELISA 1:10000-1:20000
분자량	35kDa

항원 정보

유전자명	OR4C16
다른 이름	OR4C16; Olfactory receptor 4C16; Olfactory receptor OR11-135
유전자 ID	219428.0
SwissProt ID	Q8NGL9
면역원	이 항원은 인간 OR4C16 에서 유래한 항원 펩타이드를 사용하여 생성되었습니다. 미신 번호: 261-310

배경

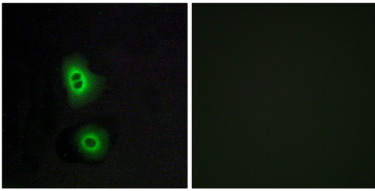
후각 수용체는 코에서 냄새를 감지하고 냄새를 알리는 신경을 자극합니다. 후각 수용체는 단일 리간드 수용체 유닛인 대규모 단백질 결합 수용체(GPCR) 계열에 속합니다. 후각 수용체는 신경 섬유를 따라 분포하며, 각각의 후각 수용체 유닛은 특정 냄새를 감지하는 데 특화된 단백질로 구성되어 있습니다. 후각 수용체 유닛은 각각의 후각 수용체 유닛이 특정 냄새를 감지하는 데 특화된 단백질로 구성되어 있습니다. 후각 수용체 유닛은 분할 유전자(segregating pseudogene)로 알려져 있는데, 이는 후각 수용체 유닛을 암호화하는 DNA를 가지고 있는 반면 다른 유닛은 기능적이지 않은 DNA를 가지고 있습니다.

. 기능 냄새유형 유성 G 단백질결합수용체 계열에함

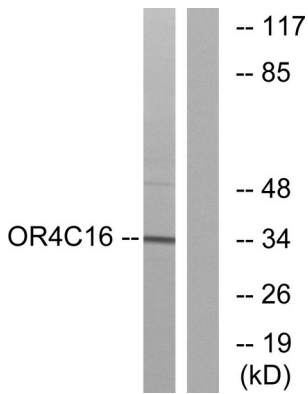
연구 분야

후각호르몬

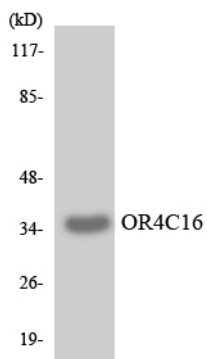
이미지 데이터



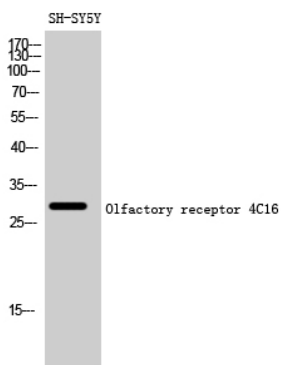
OR4C16 항체를용한A549 세포면형분석은오직그은항체만으로차이결함다



LOVO 세포용을OR4C16 항체를용하여면형분석함다 오직그은항체만으로차이함다



K562 세포용을OR4C16 항체를용하여면형분석함다



후각유형4C16 단백질1:500 으로하여SH-SY5Y 세포대용하여면형분석을함다