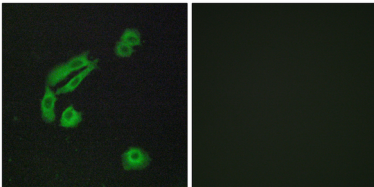




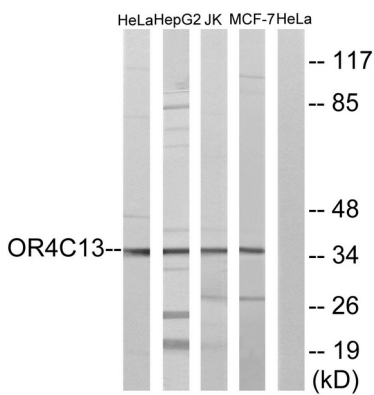
## 연구 분야

후속호전달

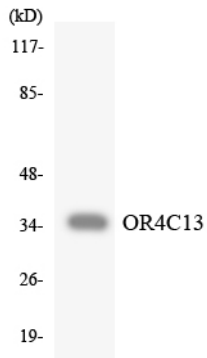
## 이미지 데이터



OR4C13 항를 이용한 A549 세포 면역관측은 오후 2시 00분 이후에 이루어져야 합니다.



HeLa, Jurkat, HepG2 및 MCF-7 세포를 OR4C13 항를 사용하여 단백질 분석을 수행합니다. 오후 2시 00분 이후에 이루어져야 합니다.



OR4C13 항를 사용하여 HT-29 세포를 단백질 분석을 수행합니다.



후속호전달 OR4C13 다른 항를 이용한 세포 단백질 분석