

제품명: 후각 수용체 **4B1** 토끼 다클론 항체
카탈로그 번호: **APRab15216**
연구용 전용

요약

설명	토끼 다클론 항체
숙주	토끼
적용	ICC/IF, ELISA
반응성	인간 쥐 마우스
결합	비결합
변형	수정치 없음
아이소타입	IgG
클론성	다클론
형태	액체
농도	1mg/ml
Storage	Aliquot 하여 -20°C 에 보관(12개월 유효). 냉동/해동 반복을 피하십시오.
Shipping	Ice bags
버퍼	글세롤 50%, 보르덴탈 0.5%, 산구방제인 0.02%를 함유한 PBS 용액
정제	천상정제

적용

희석 비율	ICC/IF 1:200-1:1000, ELISA 1:10000-1:20000
분자량	-

항원 정보

유전자명	OR4B1
다른 이름	OR4B1; Olfactory receptor 4B1; OST208; Olfactory receptor OR11-106
유전자 ID	119765.0
SwissProt ID	Q8NGF8
면역원	이 항원은 인간 OR4B1 에 유한한 항원 표지를 사용하여 생성되었습니다. 이 단백질의 260-309

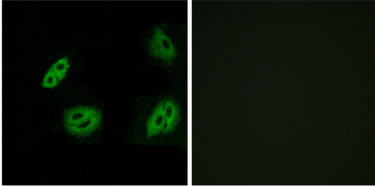
배경

후각 수용체 단백질 4B1 (OR4B1)은 코에서 냄새를 감지하는 데 중요한 역할을 하는 단백질입니다. 후각 수용체 단백질은 단일 도메인 구조를 가진 G 단백질 결합 수용체 (GPCR) 패밀리에 속합니다. 후각 수용체는 많은 신경 세포를 포함하며, 주로 후각 기관에서 발견됩니다. 후각 수용체 단백질은 후각 기관에서 가장 큰 규모로 발현되며, 후각 수용체 유전자 및 단백질의 발현은 다른 신경 세포와 다릅니다. [RefSeq 제공 2008년 7월, 기능: 냄새 수용체, 유형: G 단백질 결합 수용체, 패밀리에 속함]

연구 분야

후신호전달

이미지 데이터



OR4B1 항체를 통한 A549 세포의 면역광분석. 오른쪽은 항체 없이로 차한 결과입니다.