

제품명: 후각 수용체 **4A4/47** 토끼 다클론 항체

카탈로그 번호: **APRab15215**

연구용 전용

요약

설명	토끼 다클론 항체
숙주	토끼
적용	WB, ICC/IF, ELISA
반응성	인간 쥐 마우스
결합	비결합
변형	수정치 없음
아이소타입	IgG
클론성	다클론
형태	액체
농도	1mg/ml
Storage	Aliquot 하여 -20°C 에 보관(12 개월 유효). 냉동/해동 반복을 피하십시오.
Shipping	Ice bags
버퍼	글리세롤 50%, 보르덴탈 0.5%, 산구방제 N 0.02% 를 함유한 PBS 용액
정제	천상정제

적용

희석 비율	WB 1:500-1:2000, ICC/IF 1:200-1:1000, ELISA 1:10000-1:20000
분자량	34kDa

항원 정보

유전자명	OR4A4/OR4A47
다른 이름	OR4A4P; Putative olfactory receptor 4A4; Olfactory receptor OR11-107; OR4A47; Olfactory receptor 4A47; Olfactory receptor OR11-113
유전자 ID	403253.0
SwissProt ID	Q8NGN8/Q6IF82
면역원	이 항체는 인간 OR4A4 에 유한한 항원 에 사용되어 생성되었습니다. 에피토폴이 250-299

배경

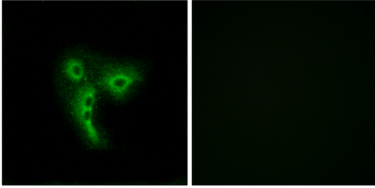
후각 수용체는 고대 뇌에서 가장 오래된 뇌 인을 알 수 있는 신경을 포함합니다. 후각 수용체는 단일 리포 단백질에 유한한 대규모 단백질 수용체(GPCR) 계열에 포함됩니다. 후각 수용체는 다양한 물질 및 다른 수용체와 마찬가지로 기하학적 특성을 공유하며 뇌의 다른 및 단백질 메커니즘을 포함합니다. 후각 수용체 유전자 계열은 가장 큰 규모입니다. 이 수용체는 후각 수용체 유전자 및 단백질 합성 단백질은 다른 생물학

목적입니다 [RefSeq 제공 2008년 7월, 주의 유전자 삽입수용 가능 배양용 유성 G 단립합성제 1개에 포함]

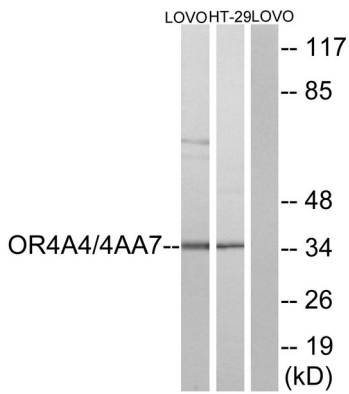
연구 분야

후신호 전달

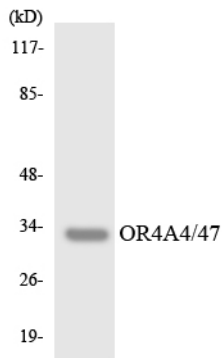
이미지 데이터



OR4A4/4A7 항체를 A549 세포 면역 분석으로 검증한 결과입니다.



LOVO 세포와 HT-29 세포를 OR4A4/4A7 항체로 면역 분석한 결과입니다. 오른쪽은 항체로 처리한 결과입니다.



HT-29 세포를 OR4A4/47 항체로 면역 분석한 결과입니다.