

**제품명:** 후각 수용체 **3A2** 토끼 다클론 항체

**카탈로그 번호:** **APRab15211**

연구용 전용

## 요약

설명	토끼 다클론 항체
숙주	토끼
적용	WB, ICC/IF, ELISA
반응성	인간 쥐 마우스
결합	비결합
변형	수정치 없음
아이소타입	IgG
클론성	다클론
형태	액체
농도	1mg/ml
Storage	Aliquot 하여 -20°C 에 보관(12 개월 유효). 냉동/해동 반복을 피하십시오.
Shipping	Ice bags
버퍼	글리세롤 50%, 보오덴탈 0.5%, 산구방제인 0.02%를 함유한 PBS 용액
정제	천상정제

## 적용

희석 비율	WB 1:500-1:2000, ICC/IF 1:200-1:1000, ELISA 1:5000-1:20000
분자량	35kDa

## 항원 정보

유전자명	OR3A2
다른 이름	OR3A2; OLFRA04; Olfactory receptor 3A2; Olfactory receptor 17-228; OR17-228; Olfactory receptor OR17-14
유전자 ID	4995.0
SwissProt ID	P47893
면역원	이 항체는 인간 OR3A2 에 유한한 항원 에 사용 여 생성 되었습니다. 아미노 범위 241-290

## 배경

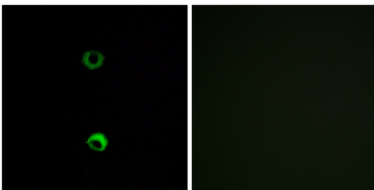
후각 수용체(B) 계열 A 멤버 2(OR3A2)는 코에서 분자 다양성 여 배인을 유발하는 신경을 지닙니다. 후각 수용체 단백질은 G 단백질 결합 수용체(GPCR) 계열에 속합니다. 후각 수용체는 많은 신경을 포함하는 후각 뉴런에서 발견되며, 냄새를 감지하는 데 중요한 역할을 합니다. 후각 수용체 유전자 배열은 게놈에서 가장 큰 규모입니다.

면질결합용제1 계열에함

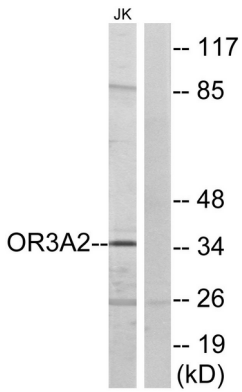
## 연구 분야

후신호전달

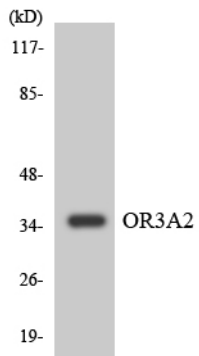
## 이미지 데이터



OR3A2 항체를용 MCF7 세포의면형분석은주요세포내에분포되어있다



Jurkat 세포를용OR3A2 항체를용하여면형분석은주요세포내에분포되어있다



OR3A2 항체를용 COLO205 세포를용하여면형분석은주요세포내에분포되어있다