

**제품명:** 후각 수용체 **2Z1** 토끼 다클론 항체

**카탈로그 번호:** **APRab15210**

연구용 전용

## 요약

설명	토끼 다클론 항체
숙주	토끼
적용	ICC/IF, ELISA
반응성	인공 쥐 마스
결합	비합
변형	수정치 없음
아이소타입	IgG
클론성	다클론
형태	액체
농도	1mg/ml
Storage	Aliquot 하여 -20°C 에 보관(12 개월 유효). 냉동/해동 반복을 피하십시오.
Shipping	Ice bags
버퍼	글세롤 50%, 보르덴탈 0.5%, 산구방제인 0.02%를 함유한 PBS 용액
정제	천상정제

## 적용

희석 비율	ICC/IF 1:200-1:1000, ELISA 1:5000-1:20000
분자량	-

## 항원 정보

유전자명	OR2Z1
다른 이름	OR2Z1; OR2Z2; Olfactory receptor 2Z1; Olfactory receptor 2Z2; Olfactory receptor OR19-4
유전자 ID	284383.0
SwissProt ID	Q8NG97
면역원	이 항원은 인간 OR2Z1 에 유한한 합성 펩타이드를 사용하여 생성되었습니다. 미신 번호: 201-250

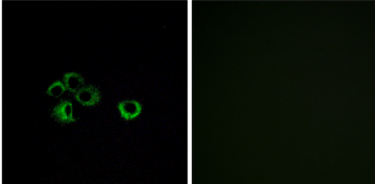
## 배경

후각 수용체(OR) 2Z1 (OR2Z1)은 코에서 냄새 자극을 감지하는 데 중요한 역할을 하는 단백질입니다. 후각 수용체(OR)는 GPCR (GPCR) 계열에 속합니다. 후각 수용체는 많은 신경 세포를 포함하는 후각 뉴런에서 발현되며, 이 뉴런은 후각을 담당합니다. 후각 수용체 유전자 배열은 개에서 가장 큰 규모로 알려져 있습니다. 후각 수용체 유전자 배열은 다른 동물에서 다양합니다. [RefSeq 제공 2008 년 7 월, 개 냄새 수용체 유전자 배열] 후각 수용체 유전자 배열에 포함

## 연구 분야

후상호전달

## 이미지 데이터



OR221 항를 이용한 MCF7 세포 면역형광분석을 위한 형광염색약으로 사용한 결과입니다.